



ERHARDT MARKISEN – SONNENSCHUTZ FÜR JEDEN GESCHMACK

 **ERHARDT
MARKISEN**

Mehr. Freude. Leben. Zuhause.

OFFENE GELENKARMMARKISE



ERHARDT S

Maximalmaße 600 x 300 cm (Breite x Ausfall)

Gestellfarbe

- weiß (RAL 9016)
- graualuminium struktur (RAL 9007 Feinstruktur)

Tuchdessins

- Tibelly Ambiente (Polyester)
- Tibelly Classic (Acryl)

Neigungswinkel 0°- 45°

Besonderheit

- serienmäßig mit Volant
- optional mit Regenschutzdach
- sehr schmales Ausfallprofil
- Variomatic-Getriebe (optional Neigungsverstellung)
- zwei Kopplungsvarianten



ERHARDT BS

Maximalmaße 700 x 400 cm (Breite x Ausfall)
»Deluxe« Doppelmarkise:
700 x 350 cm (Breite x Ausfall)

Gestellfarbe

- weiß (RAL 9016)
- graualuminium struktur (RAL 9007 Feinstruktur)
- anthrazit (DB 703)

Wunschfarbe Jede RAL-Farbe auf Wunsch möglich

Tuchdessins

- Tibelly Ambiente (Polyester)
- Tibelly Classic (Acryl)

Neigungswinkel 5°- 40°

Besonderheit

- serienmäßig mit Volant
- »Deluxe«-Modell: Design-Ausfallprofil statt Stoffvolant
- Variomatic-Getriebe (optional Neigungsverstellung)
- optional als Doppelmarkise mit Kurbelbedienung möglich
- zwei Kopplungsvarianten

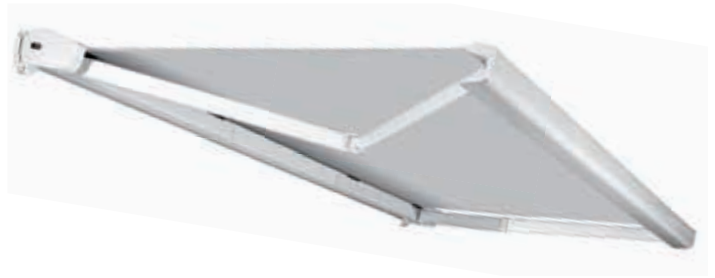


KASSETTENMARKISE



ERHARDT BS-D, BS-H

| | |
|----------------|---|
| Maximalmaße | 700 x 400 cm (Breite x Ausfall) »Deluxe« Doppelmarkise: 700 x 350 cm (Breite x Ausfall) |
| Gestellfarbe | <ul style="list-style-type: none"> • weiß (RAL 9016) • graualuminium struktur (RAL 9007 Feinstruktur) • anthrazit (DB 703) |
| Wunschfarbe | Jede RAL-Farbe auf Wunsch möglich |
| Tuchdessins | <ul style="list-style-type: none"> • Tibelly Ambiente (Polyester) • Tibelly Classic (Acryl) |
| Neigungswinkel | 5° - 40° |
| Besonderheit | <ul style="list-style-type: none"> • serienmäßig mit Volant • »Deluxe«-Modell: Design- Ausfallprofil statt Stoffvolant • BS-D serienmäßig mit Regenschutzdach • BS-H serienmäßig mit Hülsenprofil • BS-D und BS-H mit hochwertigem Kipparmlager • optional als Doppelmarkise mit Kurbel- oder Funkfernbedienung möglich • Kopplungsmöglichkeit |



ERHARDT K

| | |
|----------------|---|
| Maximalmaße | 500 x 300 cm (Breite x Ausfall) |
| Gestellfarbe | <ul style="list-style-type: none"> • weiß (RAL 9016) • graualuminium struktur (RAL 9007 Feinstruktur) • anthrazit (DB 703) |
| Wunschfarbe | Jede RAL-Farbe auf Wunsch möglich |
| Tuchdessins | <ul style="list-style-type: none"> • Tibelly Ambiente (Polyester) • Tibelly Classic (Acryl) |
| Neigungswinkel | 0° - 45° (mit Motor) 0° - 30° (mit Kurbel) |
| Besonderheit | <ul style="list-style-type: none"> • serienmäßig mit Motor • niedrige Bauhöhe, nur 13 cm Kassettenhöhe • ideal für Balkone und kleine Terrassen • unauffälliges und schlichtes Design |



KASSETTENMARKISE



ERHARDT J

Maximalmaße 500 x 325 cm (Breite x Ausfall)

| | |
|----------------|---|
| Gestellfarbe | <ul style="list-style-type: none"> • weiß (RAL 9016) • graualuminium struktur (RAL 9007 Feinstruktur) • anthrazit (DB 703) |
| Wunschfarbe | Jede RAL-Farbe auf Wunsch möglich |
| Tuchdessins | <ul style="list-style-type: none"> • Tibelly Ambiente (Polyester) • Tibelly Classic (Acryl) |
| Neigungswinkel | 0°- 45° |
| Besonderheit | <ul style="list-style-type: none"> • serienmäßig mit Motor • verdeckt liegende Entwässerung • sanftes Schließen der Kassette • verschiedenen Halterungen für unterschiedliche Montage-möglichkeiten |



ERHARDT C

Maximalmaße 650 x 350 cm (Breite x Ausfall)

| | |
|----------------|---|
| Gestellfarbe | <ul style="list-style-type: none"> • weiß (RAL 9016) • graualuminium struktur (RAL 9007 Feinstruktur) • anthrazit (DB 703) |
| Wunschfarbe | Jede RAL-Farbe auf Wunsch möglich |
| Tuchdessins | <ul style="list-style-type: none"> • Tibelly Ambiente (Polyester) • Tibelly Classic (Acryl) |
| Neigungswinkel | 0°- 45° |
| Besonderheit | <ul style="list-style-type: none"> • verschiebbare Halter: flexible Montagemöglichkeiten • sanftes Schließen der Kassette • integrierte Regenrinne |





ERHARDT SD

| | |
|----------------|---|
| Maximalmaße | 700 x 400 cm (Breite x Ausfall) Doppelmarkise: 650 x 325 cm (Breite x Ausfall) |
| Gestellfarbe | <ul style="list-style-type: none"> • weiß (RAL 9016) • graualuminium struktur (RAL 9007 Feinstruktur) • anthrazit (DB 703) |
| Wunschfarbe | Jede RAL-Farbe auf Wunsch möglich |
| Tuchdessins | <ul style="list-style-type: none"> • Tibelly Ambiente (Polyester) • Tibelly Classic (Acryl) |
| Neigungswinkel | 5° - 35° |
| Besonderheit | <ul style="list-style-type: none"> • nur 15 cm Kassettenhöhe • besonders stabil (große Flächen möglich) • als Doppelmarkise mit Kurbel- oder Funkmotor erhältlich • Kopplungsmöglichkeit • hochwertiges Kipparmlager |

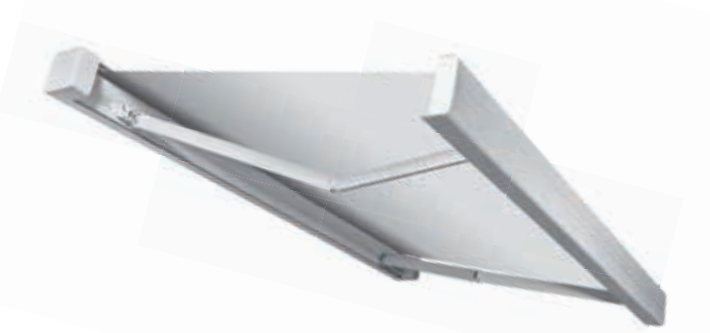


ERHARDT KD

| | |
|----------------|--|
| Maximalmaße | 700 x 400 cm (Breite x Ausfall) Doppelmarkise: 650 x 325 cm (Breite x Ausfall) |
| Gestellfarbe | <ul style="list-style-type: none"> • weiß (RAL 9016) • graualuminium struktur (RAL 9007 Feinstruktur) • anthrazit (DB 703) |
| Wunschfarbe | Jede RAL-Farbe auf Wunsch möglich |
| Tuchdessins | <ul style="list-style-type: none"> • Tibelly Ambiente (Polyester) • Tibelly Classic (Acryl) • Doppelmarkise: Soltis |
| Neigungswinkel | 5° - 30° |
| Besonderheit | <ul style="list-style-type: none"> • Doppelmarkise bis 160 cm • besonders stabil (große Flächen möglich) • als Doppelmarkise mit Funkmotor erhältlich |



KASSETTENMARKISE



ERHARDT Q

| | |
|----------------|---|
| Maximalmaße | 700 x 400 cm (Breite x Ausfall) Doppelmarkise: 650 x 325 cm (Breite x Ausfall) |
| Gestellfarbe | <ul style="list-style-type: none"> • weiß (RAL 9016) • graualuminium struktur (RAL 9007 Feinstruktur) • anthrazit (DB 703) |
| Wunschfarbe | Jede RAL-Farbe auf Wunsch möglich |
| Tuchdessins | <ul style="list-style-type: none"> • Tibelly Ambiente (Polyester) • Tibelly Classic (Acryl) • Doppelmarkise: Soltis |
| Neigungswinkel | 5° - 35° |
| Besonderheit | <ul style="list-style-type: none"> • modernes lineares Design • serienmäßig mit Motor • besonders stabil (große Flächen möglich) • als Doppelmarkise mit Funkmotor erhältlich • optional mit integrierter LED-Beleuchtung • hochwertiges Kipparmlager |

PERGOLAMARKISE



ERHARDT PM

| | |
|----------------|---|
| Minimalbreite | 145 cm (Breite) mit max. Ausfall 500 cm |
| Maximalbreite | 650 cm (Breite) mit max. Ausfall 450 cm |
| Maximalausfall | 500 cm (Ausfall) mit max. Breite 600 cm |
| Technik | Elektromotor, geräuscharm Spannsystem: Gegenzug-Technik |
| Gestellfarbe | <ul style="list-style-type: none"> • weiß (RAL 9016) • graualuminium struktur (RAL 9007 Feinstruktur) • anthrazit (DB 703) |
| Wunschfarbe | Jede RAL-Farbe auf Wunsch möglich |
| Tuchdessins | <ul style="list-style-type: none"> • Tibelly Ambiente (Polyester) • Tibelly Classic (Acryl) |
| Neigungswinkel | 0°-45° |
| Besonderheit | <ul style="list-style-type: none"> • serienmäßig mit Motor • Stützen aus Aluminium • koppelbar: zwei Anlagen mit einem Motor bedienbar • Überstand Schienen max. 50 cm • für kleine und große Flächen • Sonnen- und Regenschutz auch bei Wind • Montage an schwierigen Stellen möglich • Pfette im Frontbereich einsetzbar • Quertraverse in den Seiten einsetzbar |



WINTERGARTENMARKISE



ERHARDT PM^{light}

| | |
|----------------|--|
| Minimalbreite | 100 cm (Breite) mit max. Ausfall 250 cm |
| Maximalbreite | 500 cm (Breite) mit max. Ausfall 450 cm |
| Technik | Elektromotor, geräuscharm Spannsystem: Gegenzug-Technik |
| Gestellfarbe | <ul style="list-style-type: none"> • weiß (RAL 9016) • graualuminium struktur (RAL 9007 Feinstruktur) • anthrazit (DB 703) |
| Wunschfarbe | Jede RAL-Farbe auf Wunsch möglich |
| Tuchdessins | <ul style="list-style-type: none"> • Tibelly Ambiente (Polyester) • Tibelly Classic (Acryl) |
| Neigungswinkel | 0°-45° |
| Besonderheit | <ul style="list-style-type: none"> • serienmäßig mit Motor • komplett neues Design • sehr schlanke Bauweise • mit neuer Zip-Technologie • Stützen aus Aluminium • Überstand Schienen max. 50 cm • für kleine und große Flächen • Sonnen- und Regenschutz auch bei Wind • Montage an schwierigen Stellen möglich • Pfette in der Front zur Aufnahme von Senkrechtmarkisen |



ERHARDT TM

| | |
|----------------------------------|--|
| Minimalbreite | 100 x 250 cm |
| Maximalbreite (Breite x Ausfall) | Unterdachmontage 600 x 450 cm Aufdachmontage 500 x 450 cm |
| Montagearten | Aufdachmontage Unterdachmontage |
| Montagetechnik | 2 Seitenschienen auf Distanzhalter (75-500 mm Höhe) |
| Kopplungsart | max. 2-teilig: 2 Markisen über einen Motor steuerbar; Reihenmontage mehrerer Anlagen möglich |
| Überstand | Schienen: max. 100 cm |
| Gestellfarbe | <ul style="list-style-type: none"> • weiß (RAL 9016) • graualuminium struktur (RAL 9007 Feinstruktur) • anthrazit (DB 703) |
| Wunschfarbe | Jede RAL-Farbe auf Wunsch möglich |
| Tuchdessins | <ul style="list-style-type: none"> • Tibelly Ambiente (Polyester) • Tibelly Classic (Acryl) |
| Besonderheit | <ul style="list-style-type: none"> • kleine Kassette • auch für sehr kleine Bereiche • Markisentuch in Schweißklebetechnik • Ausführung Tuch auch ohne Zip möglich |



WINTERGARTENMARKISE



ERHARDT HS

| | |
|-------------------------------------|--|
| Minimalbreite | 145 x 600 cm |
| Maximalbreite (Breite x Ausfall) | 650 x 600 cm |
| Montagearten | Aufdachmontage |
| Montagetechnik | 2 Seitenschienen auf Distanzhalter (85-500 mm Höhe) |
| Kopplungsart | max. 2-teilig; 2 Markisen über einen Motor steuerbar; Markisen über Doppelschiene ver- bunden; Reihenmontage möglich |
| Überstand | Schienen: max. 100 cm |
| Gestellfarbe | <ul style="list-style-type: none"> • weiß (RAL 9016) • graualuminium struktur (RAL 9007 Feinstruktur) • anthrazit (DB 703) |
| Wunschfarbe | Jede RAL-Farbe auf Wunsch möglich |
| Tuchdessins | <ul style="list-style-type: none"> • Tibelly Ambiente (Polyester) • Tibelly Classic (Acryl) |
| Besonderheit | <ul style="list-style-type: none"> • kompakte Bauweise • robust, perfekt für größere Flächen • 1- bis 4-teilig koppelbar mit spezieller Doppelschiene |



ERHARDT WG

| | |
|----------------|---|
| Minimalbreite | 80 x 450 cm (Breite x Ausfall) |
| Maximalbreite | 500 x 450 cm (Breite x Ausfall) oder 600 x 400 cm (Breite x Ausfall) |
| Montagearten | Aufdachmontage |
| Montagetechnik | 2 freie Schienen in Direktmontage unterhalb des Tuches |
| Kopplungsart | Reihenmontage mehrerer Anlagen möglich: pro Markise immer ein Motor nötig |
| Überstand | Schienen: max. 120 cm Kassette: max. 120 cm pro Seite |
| Gestellfarbe | <ul style="list-style-type: none"> • weiß (RAL 9016) • graualuminium struktur (RAL 9007 Feinstruktur) • anthrazit (DB 703) |
| Wunschfarbe | Jede RAL-Farbe auf Wunsch möglich |
| Tuchdessins | <ul style="list-style-type: none"> • Tibelly Ambiente (Polyester) • Tibelly Classic (Acryl) • Soltis 86 / 92 (max. 350 x 350 cm möglich) |
| Besonderheit | <ul style="list-style-type: none"> • Schienen seitlich einrückbar für Speziellösungen • elegante Optik • Markisentuch in Schweißklebe- technik |



WIND- UND SICHTSCHUTZWAND



ERHARDT WSW

| | |
|---------------|---|
| Maximalbreite | Tuchmaß 120 x 400 cm (Höhe x Auszug) mit nahtlosem Tuch, Kassettenhöhe 130 cm Tuchmaß 180 x 350 cm (Höhe x Auszug) mit verschweißtem Tuch, Kassettenhöhe 190 cm |
| Montagearten | Kassette mit Griffhalter Auszugsstange mit Wandhalter Auszugsstange mit Mast (optional) |
| Gestellfarbe | <ul style="list-style-type: none"> • weiß (RAL 9016) • graualuminium struktur (RAL 9007 Feinstruktur) • anthrazit (DB 703) |
| Wunschfarbe | Jede RAL-Farbe auf Wunsch möglich |
| Tuchdessins | <ul style="list-style-type: none"> • Tibelly Ambiente (Polyester) • Tibelly Classic (Acryl) • Tibelly Screen (bis 300 cm möglich) • Soltis 86 und 92 (bis 300 cm möglich) |
| Besonderheit | <ul style="list-style-type: none"> • unauffälliges Kassettendesign 10 x 12 cm • Tuchkassette lässt sich einfach abnehmen (z.B. im Winter) • sehr stabil (auch bei stärkerem Wind) • Halterungen und Griffe in verschiedenen Ausführungen erhältlich |

SENKRECHTMARKISE



ERHARDT V-SH

| | |
|-------------------------------|--|
| Maximalbreite (Breite x Höhe) | 600 x 240 cm |
| Seitliche Führung | Edelstahl-Seilführung |
| Gestellfarbe | <ul style="list-style-type: none"> • weiß (RAL 9016) • graualuminium struktur (RAL 9007 Feinstruktur) • anthrazit (DB 703) |
| Wunschfarbe | Jede RAL-Farbe auf Wunsch möglich |
| Tuchdessins | <ul style="list-style-type: none"> • Tibelly Ambiente* (Polyester) • Tibelly Classic* (Acryl) • Tibelly Screen* (Glasfaser) • Soltis 86 und 92 |
| Lösung für Fassaden | <ul style="list-style-type: none"> • Fenster- und Türelemente • Senkrechte Glasflächen / Fassaden |
| Kombinierbar mit | <ul style="list-style-type: none"> • Terrassendächer (auch seitlich) • Balkone • Pergolen • Wintergärten |
| Besonderheit | <ul style="list-style-type: none"> • Patentierte Schwenkhebeltechnik (SH) • Filigrane Bauweise • Reihenmontage möglich • Standardmäßig mit Motor |

* größenabhängig



SENKRECHTMARKISE MIT ZIP-SYSTEM



ERHARDT Z-R90 SH

| | |
|---|---|
| Maximalbreite (Breite x Anlagenhöhe) | 600 x 240 cm |
| Seitliche Führung | Führungsschienen mit Zip-Technologie |
| Gestellfarbe | <ul style="list-style-type: none"> • weiß (RAL 9016) • graualuminium struktur (RAL 9007 Feinstruktur) • anthrazit (DB 703) |
| Wunschfarbe | Jede RAL-Farbe auf Wunsch möglich |
| Tuchdessins | <ul style="list-style-type: none"> • Tibelly Screen (Glasfaser) |
| Lösung für Fassaden | <ul style="list-style-type: none"> • Fenster- und Türelemente • Senkrechte Glasflächen / Fassaden |
| Kombinierbar mit | <ul style="list-style-type: none"> • Terrassendächer (auch seitlich) • Balkone • Pergolen • Wintergärten |
| Besonderheit | <ul style="list-style-type: none"> • Patentierte Schwenkhebeltechnik (SH) • Reißverschlußsystem (Zip) • Besondere Windstabilität • Filigrane Bauweise • Reihenmontage möglich • Standardmäßig mit Motor • Rundes Kassettendesign |



ERHARDT Z-R105 ERHARDT Z-E105

| | |
|---|---|
| Maximalbreite (Breite x Anlagenhöhe) | Z-E105 600 x 240 cm Z-R105 300 x 300 cm und 400 x 220 cm |
| Seitliche Führung | Führungsschienen mit Zip-Technologie |
| Gestellfarbe | <ul style="list-style-type: none"> • weiß (RAL 9016) • graualuminium struktur (RAL 9007 Feinstruktur) • anthrazit (DB 703) |
| Wunschfarbe | Jede RAL-Farbe auf Wunsch möglich |
| Tuchdessins | <ul style="list-style-type: none"> • Tibelly Screen (Glasfaser) |
| Lösung für Fassaden | <ul style="list-style-type: none"> • Fenster- und Türelemente • Senkrechte Glasflächen bzw. Fassaden |
| Kombinierbar mit | <ul style="list-style-type: none"> • Terrassendächer (auch seitlich) • Balkone • Pergolen • Wintergärten |
| Besonderheit | <ul style="list-style-type: none"> • Reißverschlußsystem (Zip) • Besondere Windstabilität • Einziehende Fallstange • Reihenmontage möglich • Standardmäßig mit Motor • Rundes und Eckiges Kassettendesign |





ERHARDT Z-R125 ERHARDT Z-E125

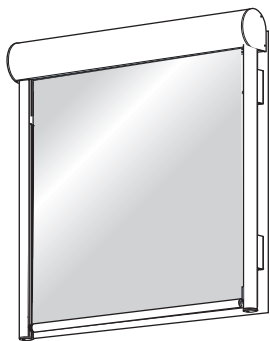
| | |
|---|--|
| Maximalbreite (Breite x Anlagenhöhe) | Z-R125 und Z-E125 500 x 300 cm |
| Seitliche Führung | Führungsschienen mit Zip-Technologie |
| Gestellfarbe | <ul style="list-style-type: none"> • weiß (RAL 9016) • graualuminium struktur (RAL 9007 Feinstruktur) • anthrazit (DB 703) |
| Wunschfarbe | Jede RAL-Farbe auf Wunsch möglich |
| Tuchdessins | <ul style="list-style-type: none"> • Tibelly Screen (Glasfaser) |
| Lösung für Fassaden | <ul style="list-style-type: none"> • Fenster- und Türelemente • Senkrechte Glasflächen bzw. Fassaden |
| Kombinierbar mit | <ul style="list-style-type: none"> • Terrassendächer (auch seitlich) • Balkone • Pergolen • Wintergärten |
| Besonderheit | <ul style="list-style-type: none"> • Reißverschlußsystem (Zip) • Besondere Windstabilität • Einziehende Fallstange • Reihenmontage möglich • Standardmäßig mit Motor • Rundes und Eckiges Kassetten-design |



ERHARDT Z-R(E)105 ERHARDT Z-R(E)125

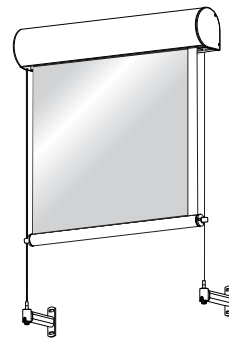
| | |
|-------------------------------------|---|
| Maximalbreite (Breite x Ausfall) | Z-R(E)105 400 x 300 cm Z-R(E)125 500 x 300 cm |
| Seitliche Führung | Führungsschienen mit Zip-Technologie |
| Gestellfarbe | <ul style="list-style-type: none"> • weiß (RAL 9016) • graualuminium struktur (RAL 9007 Feinstruktur) • anthrazit (DB 703) |
| Wunschfarbe | Jede RAL-Farbe auf Wunsch möglich |
| Tuchdessins | <ul style="list-style-type: none"> • Tibelly Screen (Glasfaser) • Sichtfensterhöhe maximal 134 cm |
| Lösung für Fassaden | <ul style="list-style-type: none"> • Fenster- und Türelemente • Senkrechte Glasflächen bzw. Fassaden |
| Kombinierbar mit | <ul style="list-style-type: none"> • Terrassendächer (auch seitlich) • Balkone • Pergolen • Wintergärten |
| Besonderheit | <ul style="list-style-type: none"> • Reißverschlußsystem (Zip) • Besondere Windstabilität • Einziehende Fallstange • Standardmäßig mit Motor • Rundes und Eckiges Kassetten-design |





ERHARDT Senkrechtmarkise mit Führungsschienen

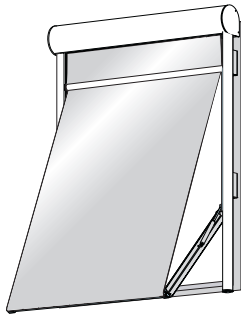
| | |
|--------------------------------------|--|
| Maximalmaße | 300 x 300 cm (Breite x Höhe) 400 x 220 cm (Breite x Höhe) Maximale Breite bei Einzelanlagen 400 cm |
| Seitliche Führung | Führungsschienen |
| Gestellfarbe | <ul style="list-style-type: none"> • weiß (RAL 9016) • graualuminium struktur (RAL 9007 Feinstruktur) • anthrazit (DB 703) |
| Wunschfarbe | Jede RAL-Farbe auf Wunsch möglich |
| Tuchdessins | <ul style="list-style-type: none"> • Tibelly Ambiente (Polyester) • Tibelly Classic (Arcyl) • Tibelly Screen (Glasfaser) • Soltis 86 und 92 |
| Alleinlösung für Fassadenbeschattung | <ul style="list-style-type: none"> • Fenster- und Türelemente • Senkrechte Glasflächen bzw. Fassaden |
| Kombinierbar für | <ul style="list-style-type: none"> • Terrassendächer (auch seitlich) • Balkone • Pergolen • Wintergärten |
| Besonderheit | <ul style="list-style-type: none"> • Einzel- oder Koppelanlage • Standardmäßig mit Motor • Bedienung mit Kurbel möglich • Rundes Kassettendesign |



ERHARDT Senkrechtmarkise mit Seilführung

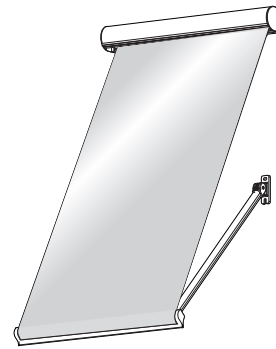
| | |
|--------------------------------------|--|
| Maximalmaße | 300 x 260 cm (Breite x Höhe) 400 x 200 cm (Breite x Höhe) Maximale Breite bei Einzelanlagen 400 cm |
| Seitliche Führung | Edelstahlseilführungen |
| Gestellfarbe | <ul style="list-style-type: none"> • weiß (RAL 9016) • graualuminium struktur (RAL 9007 Feinstruktur) • anthrazit (DB 703) |
| Wunschfarbe | Jede RAL-Farbe auf Wunsch möglich |
| Tuchdessins | <ul style="list-style-type: none"> • Tibelly Ambiente (Polyester) • Tibelly Classic (Arcyl) • Tibelly Screen (Glasfaser) • Soltis 86 und 92 |
| Alleinlösung für Fassadenbeschattung | <ul style="list-style-type: none"> • Fenster- und Türelemente • Senkrechte Glasflächen bzw. Fassaden |
| Kombinierbar für | <ul style="list-style-type: none"> • Terrassendächer (auch seitlich) • Balkone • Pergolen • Wintergärten |
| Besonderheit | <ul style="list-style-type: none"> • Einzel- oder Koppelanlage • Standardmäßig mit Motor • Bedienung mit Kurbel möglich • Rundes Kassettendesign |





ERHARDT Markisolette

| | |
|--------------------------------------|--|
| Maximalmaße | 270 x 300 cm (Breite x Höhe) Maximale Breite bei Einzelanlagen 270 cm |
| Seitliche Führung | Führungsschienen |
| Gestellfarbe | <ul style="list-style-type: none"> • weiß (RAL 9016) • graualuminium struktur (RAL 9007 Feinstruktur) • anthrazit (DB 703) |
| Wunschfarbe | Jede RAL-Farbe auf Wunsch möglich |
| Tuchdessins | <ul style="list-style-type: none"> • Tibelly Ambiente (Polyester) • Tibelly Classic (Arcyl) • Soltis 86 und 92 |
| Alleinlösung für Fassadenbeschattung | <ul style="list-style-type: none"> • Fenster- und Türelemente • Senkrechte Glasflächen bzw. Fassaden |
| Kombinierbar für | <ul style="list-style-type: none"> • Terrassendächer (auch seitlich) • Pergolen • Wintergärten |
| Besonderheit | <ul style="list-style-type: none"> • Einzel- oder Koppelanlage • Standardmäßig mit Motor • Bedienung mit Kurbel möglich • Rundes Kassettendesign |



ERHARDT Fallarm-Markise

| | |
|--------------------------------------|---|
| Maximalmaße | 400 x 175 cm (Breite x Ausfallarm) |
| Seitliche Führung | Ausfallarm |
| Gestellfarbe | <ul style="list-style-type: none"> • weiß (RAL 9016) • graualuminium struktur (RAL 9007 Feinstruktur) • anthrazit (DB 703) |
| Wunschfarbe | Jede RAL-Farbe auf Wunsch möglich |
| Tuchdessins | <ul style="list-style-type: none"> • Tibelly Ambiente (Polyester) • Tibelly Classic (Arcyl) |
| Alleinlösung für Fassadenbeschattung | <ul style="list-style-type: none"> • Fenster- und Türelemente • Senkrechte Glasflächen bzw. Fassaden |
| Kombinierbar für | <ul style="list-style-type: none"> • Terrassendächer (auch seitlich) • Pergolen • Wintergärten |
| Besonderheit | <ul style="list-style-type: none"> • Einzelanlage • Standardmäßig mit Motor • Innen-oder Außenbedienung mit Kurbel möglich • Rundes Kassettendesign |



FENSTERMARKISE OHNE KASTEN



ERHARDT SOK

| | |
|--------------------------------------|--|
| Maximalmaße | 550 x 400 cm (Breite x Ausfall) |
| Seitliche Führung | Edelstahlseilführungen |
| Gestellfarbe | <ul style="list-style-type: none"> • weiß (RAL 9016) • graualuminium struktur (RAL 9007 Feinstruktur) • anthrazit (DB 703) |
| Wunschfarbe | Jede RAL-Farbe auf Wunsch möglich |
| Tuchdessins | <ul style="list-style-type: none"> • Tibelly Ambiente (Polyester) • Tibelly Classic (Arcyl) • Tibelly Screen (Glasfaser) • Soltis 86 und 92* |
| Alleinlösung für Fassadenbeschattung | <ul style="list-style-type: none"> • Fenster- und Türelemente • Senkrechte Glasflächen bzw. Fassaden |
| Kombinierbar für | <ul style="list-style-type: none"> • Terrassendächer (auch seitlich) • Pergolen • Wintergärten |
| Besonderheit | <ul style="list-style-type: none"> • Einzel- oder Koppelanlage • Innen-oder Außenbedienung mit Kurbel möglich |



ERHARDT FOK

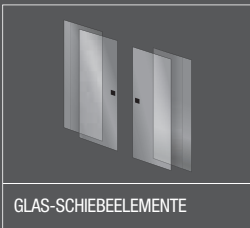
| | |
|--------------------------------------|---|
| Maximalmaße | 550 x 175 cm (Breite x Ausfallarm) |
| Seitliche Führung | Fallarm |
| Gestellfarbe | <ul style="list-style-type: none"> • weiß (RAL 9016) • graualuminium struktur (RAL 9007 Feinstruktur) • anthrazit (DB 703) |
| Wunschfarbe | Jede RAL-Farbe auf Wunsch möglich |
| Tuchdessins | <ul style="list-style-type: none"> • Tibelly Ambiente (Polyester) • Tibelly Classic (Arcyl) • Tibelly Screen* (Glasfaser) • Soltis 86 und 92* |
| Alleinlösung für Fassadenbeschattung | <ul style="list-style-type: none"> • Fenster- und Türelemente • Senkrechte Glasflächen bzw. Fassaden |
| Kombinierbar für | <ul style="list-style-type: none"> • Terrassendächer (auch seitlich) • Pergolen • Wintergärten |
| Besonderheit | <ul style="list-style-type: none"> • Einzelanlage • Innen-oder Außenbedienung mit Kurbel möglich |

* größenabhängig





Visualisieren Sie Ihre Markise vor Ort.



Ihr ERHARDT-Fachpartner

Weitere Informationen unter www.erhardt-markisen.de



Mehr. Freude. Leben. Zuhause.