

Markisen Kollektion

Technische Funktionen im Überblick

Der SonnenLichtManager





Wir freuen uns, Ihnen unsere neue Markisen Kollektion vorstellen zu dürfen. In dieser Kollektion verbinden sich Farbe mit Trends und tollen Stoffqualitäten auf das Schönste. Den Sommer auf der Terrasse genießen, auch wenn es mal leicht regnet - mit unserer neuen Stoffqualität Sunworker Cristal geht das problemlos. Für romantische Stunden zu zweit, sicher vor neugierigen Blicken geschützt, ist unsere neue Qualität Twilight Pearl ein Muss! Freuen Sie sich auf den Sommer, mit WAREMA Markisen wird er perfekt!



Inhaltsverzeichnis

WAREMA Markisen Kollektion 4

Thermische und visuelle Stoffeigenschaften 6

Stoffqualität Acryl 10

Perfekte Tuchkombinationen 20

Wetterbeständige Stoffe 24

Sunprint – bedrucktes Markisentuch 28

Die Herstellung 30

Produkteigenschaften von Markisentüchern 32

WAREMA Farbwelt 34



Markisen Kollektion

Jede Anforderung perfekt beraten



Einfache Sortierung nach Stoffqualitäten

In zwei komfortablen Kollektionsordnern finden Sie getrennt einsortiert die beiden Stoffqualitäten Acryl Lumera und Acryl Standard. Entscheiden Sie selbst, welche Stoffqualität Sie in der Beratung anwenden und genießen Sie größtmögliche Flexibilität: Entweder Sie nutzen die Ordner einzeln oder Sie verbinden beide über die integrierten Magnete. Freuen Sie sich auf optimale Möglichkeiten für Ihre Beratung.

Platzsparender Kollektionsaufbau

Der systematische Aufbau der Markisen Kollektion mit sechs einzelnen Kollektionsmappen erleichtert Ihnen die Präsentation während Ihrer Beratung. Jede Kollektionsmappe bildet eine Farbrange ab und funktioniert besonders praktikabel und platzsparend auch im Einzeleinsatz. Unser Tipp für Sie: Liegen die Kollektionsordner im Regal, können die einzelnen Kollektionsmappen auch separat entnommen werden, ohne den Kollektionsordner öffnen zu müssen. Profitieren Sie von einer einfachen und platzsparenden Beratung!



Schnell und sicher zum Wunsch-Dessin

Die Markisen Fachhandelskollektion beinhaltet eine Vielzahl an Farben und Dessins. In insgesamt sechs Farbwelten finden Sie und Ihre Kunden neue, aktuelle Trendfarben aber auch die echten Klassiker. Von kräftigen Farbtönen bis hin zu dezenten Farbnuancen bietet WAREMA eine vielfältige Musterauswahl. Nutzen Sie bei der Beratung unsere intuitive Farbcodierung und treffen Sie im Beratungsgespräch immer sicher den individuellen Farbwunsch Ihrer Kunden.



Markisen Kollektion

Der Clou steckt im Detail

Dessins perfekt kombinieren

Zu einer perfekten Wohlfühl-Atmosphäre auf der Terrasse gehört neben dem Sonnenschutz von oben auch ein zuverlässiger senkrechter bzw. seitlicher Sicht-, Sonnen- und Wetterschutz. In unserer Markisen Kollektion finden Sie zu unseren Markisentüchern passende Tuchkombinationen für Volant-Rollos, Fenster- bzw. Seiten-Markisen. Damit unterstützen wir Sie und Ihre Kunden bei der Farbauswahl und optimieren Ihren Verkaufsprozess. Die Empfehlungen für die Tuchkombinationen sind nicht nur farblich auf das vorausgewählte Haupttuch abgestimmt, sondern decken unterschiedliche Anforderungen und produktionstechnische Aspekte ab. Für lange Freude an den Markisentüchern!





Unterstützende Beratungshilfen

In unserer Markisen Kollektion finden Sie zahlreiche Beratungshilfen wie beispielsweise den RAL-Farbfächer zur Auswahl der Gestellfarben oder den Einfassband-Farbfächer zur Ermittlung des passenden Einfassbandes für den Volant. Zudem können Sie dank weiterer Stoffqualitäten innerhalb der beigelegten Farbkarten die Beratung perfekt abrunden. Ein besonderes Highlight ist der Durchblicker. Mittels einer cleveren Haftmechanik kann dieser am Fenster angebracht und zwei Dessins in der Durchsicht betrachtet werden. Mit unseren Beratungstools schneller zum Erfolg.

Die Kollektion auch online

Das Internet ist das Informationsmedium Nummer 1. Unter www.markisen-kollektion.de finden Sie alle Stoffe unserer Markisen Kollektion online. Der Kollektionsberater bietet Ihnen und Ihren Kunden mit anschaulichen Visualisierungen eine echte Entscheidungshilfe bei der Stoff- und Farbauswahl.

Thermische und visuelle Stoffeigenschaften nach DIN EN 14501

Sommerlicher Wärmeschutz

Einsatz bei Fenster-, Terrea- und Climara Markisen

Die Fähigkeit des außenliegenden Stoffes die Raumaufheizung zu verhindern. Für die Klassifizierung wird ein Wärmeschutzglas ($U_g = 1,2 \text{ W}/(\text{m}^2\text{K})$; $g = 59 \%$) verwendet, die Berechnung des g_{tot} -Wertes erfolgt nach DIN EN 13 363-1.

Picto	Beschreibung
	Für außenliegende Stoffe nicht relevant.
	Für außenliegende Stoffe nicht relevant.
	Die Raumaufheizung wird durch den Sonnenschutz gut verhindert.
	Die Raumaufheizung wird durch den Sonnenschutz sehr gut verhindert.
	Die Raumaufheizung wird durch den Sonnenschutz maximal verhindert.

Blendschutz

Die Fähigkeit des Stoffes, die Sonneneinstrahlung auf die Arbeitsfläche zu reduzieren und die direkte Sicht auf die Sonne zu verhindern.

Picto	Beschreibung	Anmerkungen zur Fassadenseite
	Kein Blendschutz vorhanden.	
	Blendschutz ist stark eingeschränkt und nur für wenige Anwendungen geeignet, z.B. Nordfassade, wenn Blendung durch gegenüberliegende Fassade ausgeschlossen ist.	Nordseite geeignet; Ost-, Süd-, Westseite keine Bildschirmarbeitsplatzzeichnung
	Blendschutz ist fast immer gewährleistet und nur für wenige Anwendungen nicht ausreichend, z.B. Ausrichtung des Bildschirmarbeitsplatzes frontal zum Fenster.	Geeignet für Ost-, Süd-, West-Fassade
	Blendschutz ist nahezu immer gewährleistet und nur für extreme Anwendungen nicht ausreichend, z.B. Ausrichtung des Bildschirmarbeitsplatzes frontal zum Fenster und CAD-Anwendung.	Geeignet für Ost-, Süd-, West-Fassade
	Der Blendschutz ist vollständig gegeben und unabhängig von äußeren Gegebenheiten wie Bildschirmorientierung, z.B. Black-out-Qualitäten. Bitte beachten Sie, dass keine Durchsicht nach außen vorhanden ist.	Geeignet für Ost-, Süd-, West-Fassade

Sichtschutz

Die Fähigkeit des Stoffes zu verhindern, dass eine Person im Rauminneren bei normalen nächtlichen Lichtverhältnissen von außen gesehen werden kann.

Picto	Beschreibung
	Ein Sichtschutz ist nicht gewährleistet. Personen können klar erkannt werden.
	Ein Sichtschutz ist gering gewährleistet. Personen können immer noch erkannt werden.
	Ein Sichtschutz ist gewährleistet, jedoch können Schatten immer und Personen bei ungünstigen Lichtverhältnissen erkannt werden.
	Der Sichtschutz ist minimal eingeschränkt. Schatten sind nur erkennbar in kleinem Abstand zum Stoff, z.B. Personen im Rauminneren im Abstand von <1 m.
	Der Sichtschutz ist vollständig gegeben.

Durchsicht

Die Fähigkeit des Stoffes in ausgefahrenem Zustand die Durchsicht nach draußen zu ermöglichen.

Picto	Beschreibung
	Eine Durchsicht ist nicht möglich.
	Die Durchsicht ist stark eingeschränkt, Umrisse sind wahrnehmbar.
	Die Durchsicht ist eingeschränkt, Umrisse sind gut zu erkennen.
	Die Durchsicht ist minimal eingeschränkt, z.B. Personen sind in 10 m Entfernung zu erkennen.
	Die Durchsicht ist nahezu ungehindert möglich.

Begriffsdefinitionen

Lichtreflexionsgrad ρ_v = Wie viel Prozent des auf die Markise auftreffenden Lichts (Wellenlängenbereich 380 nm bis 780 nm) werden zurückgeworfen.

Lichttransmissionsgrad τ_v = Wie viel Prozent des auf die Markise auftreffenden Lichts werden durchgelassen (wie hell ist es hinter dem Sonnenschutz).

Lichtabsorptionsgrad α_v = Wie viel Prozent des auf die Markise auftreffenden Lichts werden aufgenommen.

Strahlungsreflexionsgrad ρ_e = Wie viel Prozent der auf die Markise auftreffenden Gesamtstrahlung (UV + Licht + Infrarot, Wellenlängenbereich 300 nm bis 2500 nm) werden zurückgeworfen.

Strahlungstransmissionsgrad τ_e = Wie viel Prozent der auf die Markise auftreffenden Gesamtstrahlung werden durchgelassen.

Strahlungsabsorptionsgrad α_e = Wie viel Prozent der auf die Markise auftreffenden Gesamtstrahlung werden aufgenommen und in Wärme umgewandelt.

Farbwiedergabeindex R_a = Wie hoch ist die Natürlichkeit der Farbwiedergabe. Je größer der Farbwiedergabeindex R_{a1} , desto natürlicher werden Farben wiedergegeben. Der Wert kann maximal 100 betragen.

UV-Schutzfaktor

Der Leben- und Vitaminspender Sonne kann auch sehr bedrohlich sein. Studien der WHO gehen von einer Verdreifachung der Hauterkrankungen aufgrund schädlicher UV-Strahlung aus. Der UV-Protection-Factor (Sonnenschutzfaktor) unserer Markisendessins gibt die Maßzahl an, um wie viel sich die Eigenschutzzeit der menschlichen Haut vor der direkten Sonneneinstrahlung erhöht. (Beispiel: Hauttyp 3 unter Stoff mit Maßzahl 50 ergibt: 20 – 30 Min. x 50 = 1.000 – 2.000 Min.).

Die Eigenschutzzeit der menschlichen Haut richtet sich nach dem Hauttyp. Je nach Stofffarbe erreichen Markisenstoffe eine Filterwirkung der UV-Strahlen zwischen 83% und 100%. Die Eigenschutzzeit der Haut wird damit um ein Vielfaches erhöht. So können Sie im Schatten einer WAREMA Markise den Sommer gut geschützt und unbeschwert genießen.

Wie hoch ist Ihr persönlicher Schutzfaktor?

Typ 1–6	Merkmale	Reaktionen der ungeschützten Haut auf 30 Min. Besonnung im Juni	Eigenschutzzeit der Haut	Eigenschutzzeit durch die Markise		
				UPF 12	UPF 30	UPF 50+
1	helle Haut, Sommersprossen, blonde oder rote Haare, blaue oder grüne Augen	immer Sonnenbrand niemals Bräunung	5 – 10 Min.	60-120 Min.	150-300 Min.	250-500 Min.
2	helle Haut, blonde Haare, blaue oder grüne Augen	immer Sonnenbrand leichte Bräunung	10 – 20 Min.	120-240 Min.	300-600 Min.	500-1000 Min.
3	dunkle Haare, blaue Augen	leichter Sonnenbrand gute Bräunung	20 – 30 Min.	240-360 Min.	600-900 Min.	1000-2000 Min.
4	dunkle Haut, dunkle oder schwarze Haare, dunkle Augen	kein Sonnenbrand immer Bräunung	ca. 45 Min.	ca. 540 Min.	ca. 1350 Min.	ca. 2250 Min.
5	dunkle Haut, schwarze Haare,	kein Sonnenbrand	ca. 60 Min.	ca. 720 Min.	ca. 1800 Min.	ca. 3000 Min.
6	schwarze Haut, schwarze Haare, schwarze Augen	kein Sonnenbrand	ca. 90 Min.	ca. 1080 Min.	ca. 2700 Min.	ca. 4500 Min.

Einfassbänder für Volant

Wenn die Terrea Kassetten- oder Gelenkarm-Markise mit einem Volant ausgestattet wird, wird dieser für einen optisch schönen Abschluss mit einem Einfassband gesäumt. Wählen Sie aus 20 trendigen Farben den passenden Farbton zu dem vorausgewählten Tuch oder vertrauen Sie auf unsere Empfehlungen. Die standardisierte Zuordnung je Dessin können Sie den nachfolgenden technischen Tabellen entnehmen.

				
Weiß 1	Perlgrau 41	Rohweiß 2	Sherry 4	Taubenblau 17
				
Grau 18	Beige 3	Elfenbein 25	Karminrot 43	Marine 29
				
Dunkelgrau 44	Graubeige 40	Gelbmeliert 39	Dunkelrot 24	Lindgrün 13
				
Schwarz 19	Nußbaum 42	Gelb 8	Rost 12	Waldgrün 23

Stoffe aus Acryl

Langlebig und
strahlend schön





NEU



Acryl Lumera 3D Surface

Fühlbare Strukturen und Muster

Die neuartige Stoffqualität Lumera 3D Surface verbindet hervorragende technische Eigenschaften mit völlig neuen Gestaltungsoptionen. Durch den Wechsel von glatten CBA-Fasern und haarig-strukturierten Stapelfasergarnen in Kettrichtung wird ein optischer und haptisch greifbarer 3D-Effekt erzielt. Darüber hinaus garantiert Lumera 3D Surface durch die Verwendung von ca. 60 % glatten Filamentfasern ein glatteres Erscheinungsbild. Das erhöht die Tuch- bzw. Gewebedichte nochmals (Wassersäule = 500 mm). Gleichzeitig verbleibt weniger haarige Oberfläche, an der sich Fremdstoffe festsetzen können. Das spinndüsengefärbte Gewebe von Acryl Lumera 3D Surface ist reißfest, lichtecht und wasserabweisend.



Acryl Lumera

Langlebig und strahlend schön

Der innovative Acryl-Stoff Lumera wird mit der speziellen CBA-Faser (Clean Brilliant Acrylic) gewebt. Diese bietet neben allen Vorteilen des Acryl Standard-Gewebes noch einige weitere Pluspunkte. Die Acrylmultifilament-Faser verfügt über eine glattere und dichtere Oberfläche. Dadurch kommen die Farben noch satter und strahlender zur Geltung und die Leuchtkraft des Stoffes wird für lange Zeit erhöht. Zudem sorgt die Gewebedichte für eine höhere Reißfestigkeit und erzeugt einen vorteilhaften Selbstreinigungseffekt. Schmutz haftet weniger am Tuch und Wasser wird zuverlässig abgewiesen – für lange Freude am Sonnenschutz! Nicht zuletzt ist die aus 100 % Marken-Acryl-Gewebe gefertigte Stoffqualität Acryl Lumera lichtecht und wetterecht.



Acryl Standard

Der echte Klassiker

Der bewährte Markisenstoff Acryl Standard ist aus 100 % spinndüsengefärbtem Marken-Acryl-Gewebe gefertigt. Dabei werden die Farbpigmente – anders als bei der klassischen Garnfärbung – schon bei der Faserproduktion eingebracht. Das sorgt für einen zuverlässigen Schutz vor schädlicher UV-Strahlung und sichert dauerhaft brillante Farben bzw. beständige Wetter- und Lichtechtheit. Darüber hinaus ist das Acryl-Gewebe besonders reißfest und dank einer speziellen Schutzimprägnierung auch schmutz- und wasserabweisend. Die verlässliche Lösung für den langfristigen Outdoor-Einsatz.

Stoffqualitäten im Vergleich

Technische Werte	Acryl Lumera 3D Surface	Acryl Lumera	Acryl Standard
Stoffgewicht	295 g/m ²	290 g/m ²	290-300 g/m ²
Bahnbreite	120 cm	120 cm	120 cm
Reißfestigkeit in Kettrichtung	140 daN/5 cm	160 daN/5 cm	145-160 daN/5 cm
Reißfestigkeit in Schussrichtung	135 daN/5 cm	110 daN/5 cm	90-100 daN/5 cm
Wasserdichte	500 mm WS	460 mm WS	300-370 mm WS
Baustoffklasse nach DIN 4102-1	–	–	–

Überblick Acryl Stoffe

Acryl Lumera Uni

Dessin-Nummer	Muster	Farbwelt	Preisgruppe	Rapport in cm	UV-Schutzfaktor	Durchsicht	Sommerlicher Wärmeschutz	Blendschutz	Sichtschutz	Lichtreflexionsgrad in %	Lichttransmissionsgrad in %	Lichtabsorptionsgrad in %	Strahlungsreflexionsgrad in %	Strahlungstransmissionsgrad in %	Strahlungsabsorptionsgrad in %	Farbwiedergabeindex	Eintrassband Nummer	Tuchkombination Acryl Uni	Tuchkombination Acryl Perfora	Tuchkombination Screen	Tuchkombination Twilight Pearl	Variante Acryl Perfora	Variante Acryl All Weather	Seite in Farbwelt
4000	Uni	Stein & Nebel	1	Uni	50+	0	4	4	4	2	0	98	2	0	98	54	19		6372	3531	8745			12
4001	Uni	Blätter & Wiesen	1	Uni	50+	0	4	4	4	5	0	95	8	0	92	70	23		5982			5982	5981	6
4002	Uni	Wasser & Luft	1	Uni	50+	0	4	4	4	6	0	94	25	5	70	≤0	29		6062			6062	6061	6
4003	Uni	Stein & Nebel	1	Uni	50+	0	4	4	4	11	0	89	14	0	86	94	44		6372	3531	8744			12
4004	Uni	Stein & Nebel	1	Uni	50+	0	4	4	4	20	1	79	24	2	74	92	44		5002	3504	8741			11
4006	Uni	Feuer & Wärme	1	Uni	50+	0	3	4	4	10	1	89	43	14	43	≤0	43		6822	3517	8743	6822	6821	6
4008	Uni	Sand & Erde	1	Uni	50+	0	3	2	3	32	4	64	45	14	41	52	3		6112	3504				9
4009	Uni	Stein & Nebel	1	Uni	50+	0	4	3	4	29	3	68	32	4	64	84	40		5002	3504	8741	5002		7
4010	Uni-Struktur	Stein & Nebel	1	Uni	50+	0	4	2	3	31	5	64	32	5	63	97	18		6152	3503	8740			11
4011	Uni	Sand & Erde	1	Uni	50+	0	3	2	3	42	9	49	52	18	30	55	3		6112	3502				8
4012	Uni-Struktur	Sand & Erde	1	Uni	50+	0	2	2	2	50	16	34	54	20	26	78	3		6112		8746			8
4013	Uni	Sonne & Licht	1	Uni	50+	0	3	2	3	50	13	37	51	14	31	27	8		6012	3501	8751	6012	6011	6
4015	Uni	Stein & Nebel	1	Uni	50+	0	3	2	3	49	12	39	51	14	35	92	18		6652	3521	8740			10
4016	Uni	Sonne & Licht	1	Uni	50+	0	2	2	2	64	25	11	61	23	16	82	25		6792	3501		6792	6791	6
4017	Uni	Stein & Nebel	1	Uni	40	0	2	2	2	63	26	11	65	28	7	97	1		5802	3521				9
4018	Uni	Stein & Nebel	1	Uni	50+	0	2	2	2	55	19	26	56	21	23	96	18		6152	3521	8740			8
4019	Uni-Struktur	Sonne & Licht	1	Uni	50+	0	2	2	2	53	18	29	53	22	25	53	8		6142	3501	8751			7
4020	Uni	Blätter & Wiesen	1	Uni	50+	0	3	3	4	30	3	67	36	9	55	37	13		6652					7
4021	Uni	Stein & Nebel	1	Uni	50+	0	3	4	4	19	1	80	35	12	53	86	40		5862	3504	8747			6
4023	Uni-Struktur	Stein & Nebel	1	Uni	50+	0	3	2	3	35	6	59	38	12	50	91	18		6262		8742			13
4024	Uni-Struktur	Stein & Nebel	1	Uni	40	0	2	2	2	56	20	24	57	21	22	96	18		5802	3521	8740			10
4025	Uni-Struktur	Sand & Erde	1	Uni	50+	0	3	2	3	32	5	63	43	12	45	60	41		6112	3504	8746			6
4026	Uni-Struktur	Sand & Erde	1	Uni	50+	0	3	2	3	54	15	31	55	17	28	83	41		6652	3519	8740			10
4027	Uni-Struktur	Stein & Nebel	1	Uni	50+	0	3	2	3	40	7	53	42	9	49	81	40		5002		8747			6
4028	Uni-Struktur	Sand & Erde	1	Uni	50+	0	2	2	2	54	16	30	59	21	20	80	41		6652	3502				7
4029	Uni-Struktur	Sand & Erde	1	Uni	50+	0	4	4	4	19	1	80	26	4	70	55	40		6112	3518	8747			6
4031	Uni	Sand & Erde	1	Uni	50+	0	4	4	4	4	0	96	18	2	80	81	42		5032			5032		10
4032	Uni-Struktur	Blätter & Wiesen	1	Uni	40	0	3	3	4	22	3	75	34	9	57	57	13	4020	5862		8747			6
4033	Uni	Sonne & Licht	1	Uni	50+	0	3	3	4	23	3	74	46	17	37	≤0	18		6152	3519	8742			9
4034	Uni	Feuer & Wärme	1	Uni	50+	0	4	4	4	5	0	95	17	1	82	≤0	24		6622	3517	8744	6622	6621	7
4035	Uni-Struktur	Stein & Nebel	1	Uni	50+	0	3	4	4	17	1	82	37	10	53	89	44		6372	3517	8744			13
4036	Uni-Struktur	Sand & Erde	1	Uni	50+	0	4	4	4	5	0	95	9	1	90	49	42		5032		8747			11
4037	Uni-Struktur	Wasser & Luft	1	Uni	50+	0	4	4	4	8	0	92	21	5	74	≤0	29		6902					7
4038	Uni-Struktur	Sonne & Licht	1	Uni	50+	0	3	2	3	30	5	65	46	16	38	≤0	4		6012	3505	8752			8

Herstellerangaben nach **DIN EN 14501** und **DIN EN 410**

Die lichttechnischen Daten werden durch anerkannte Institute ermittelt und sind als Richtwerte zu verstehen. Toleranzen beim Messverfahren und chargenbedingte Abweichungen von den Proben können zu Abweichungen der angegebenen Werte führen, für die wir keine Gewähr übernehmen können. Eine Verdunkelung ist mit Acryl-Stoffen nicht möglich.

Alle Angaben ohne Gewähr. Geringe Farbabweichungen vorbehalten.

Überblick Acryl Stoffe

Acryl Standard Uni

Dessin-Nummer	Muster	Farbwelt	Preisgruppe	Rapport in cm	UV-Schutzfaktor	Durchsicht	Sommerlicher Wärmeschutz	Blendschutz	Sichtschutz	Lichtreflexionsgrad in %	Lichttransmissionsgrad in %	Lichtabsorptionsgrad in %	Strahlungsreflexionsgrad in %	Strahlungsstrahlungsgrad in %	Strahlungsabsorptionsgrad in %	Farbwiedergabeindex	Einlassband Nummer	Tuchkombination Acryl Uni	Tuchkombination Acryl Perfora	Tuchkombination Screen	Tuchkombination Twilight Pearl	Variante Acryl Perfora	Variante Acryl All Weather	Seite in Farbwelt
2806	Streifen-Uni	Sand & Erde	1	6	50+	0	3	2	3	44	11	45	52	17	31	73	3	6110	6112	3502				6
2807	Streifen-Uni	Sand & Erde	1	6	50+	0	4	3	4	21	2	77	32	6	62	58	3		6112	3518	8746			15
2808	Streifen-Uni	Stein & Nebel	1	6	50+	0	4	2	3	37	6	57	39	8	53	90	18		5002	3504	8741			7
2809	Streifen-Uni	Stein & Nebel	1	6	50+	0	4	4	4	5	0	95	6	0	94	56	19		6372	3532	8745			19
2810	Streifen-Uni	Sonne & Licht	1	6	50+	0	3	2	3	45	11	44	53	17	30	47	4	7380	5802	3502	8740			13
5560	Uni-Struktur	Wasser & Luft	1	0,3	50+	0	4	4	4	12	1	87	20	3	77	86	44		6372	3531	8744			7
5570	Uni-Struktur	Sonne & Licht	1	0,3	50+	0	2	1	2	54	16	30	55	20	25	55	4		6012		8751			10
5580	Uni-Struktur	Blätter & Wiesen	1	0,3	50+	0	4	4	4	13	1	86	19	3	78	91	19		6372	3532	8745			8
5800	Uni	Stein & Nebel	1	Uni	15	0	2	2	2	64	27	9	64	27	9	98	1		5802	3511	8740	5802		9
5840	Uni	Sand & Erde	1	Uni	50+	0	3	2	3	38	7	55	43	11	46	58	41		6652		8746			18
5850	Uni-Struktur	Stein & Nebel	1	Uni	50+	0	4	3	4	27	3	70	31	5	64	71	40		5862	3504	8741			6
5860	Uni	Stein & Nebel	1	Uni	50+	0	4	4	4	11	0	89	14	0	86	57	40		5862	3504	8747	5862		6
5890	Uni	Feuer & Wärme	1	Uni	50+	0	3	4	4	8	0	92	37	10	53	≤0	43		6822	3517	8743			8
5900	Uni-Struktur	Feuer & Wärme	1	Uni	50+	0	4	3	4	22	3	75	33	7	60	45	12		6152	3517	8741			7
6080	Uni	Feuer & Wärme	1	Uni	50+	0	3	4	4	13	1	86	38	11	51	≤0	18		6152	3519	8741			8
6100	Uni	Sonne & Licht	1	Uni	50+	0	3	2	3	36	6	58	49	17	34	≤0	4		6142	3505				11
6110	Uni	Sand & Erde	1	Uni	50+	0	3	2	3	50	14	36	50	15	35	72	2		6112	3520	8740	6112		8
6120	Uni	Sand & Erde	1	Uni	50+	0	2	2	2	52	15	33	58	21	21	70	41			3521				13
6140	Uni	Sand & Erde	1	Uni	50+	0	2	2	2	57	20	23	58	22	20	72	4		6142	3501	8751	6142	6141	11
6150	Uni	Stein & Nebel	1	Uni	50+	1	3	1	2	46	12	42	47	13	40	96	18		6152	3521	8741	6152	6151	11
6200	Uni-Struktur	Stein & Nebel	1	Uni	12	0	2	2	2	53	18	29	54	20	26	90	41		6202		8740	6202	6201	8
6220	Uni-Struktur	Stein & Nebel	1	Uni	25	0	4	3	4	31	4	65	35	6	59	87	18		6372	3521	8741			14
6230	Uni-Struktur	Sand & Erde	1	Uni	50+	0	3	2	3	44	10	46	48	13	39	73	41		6202	3504	8746			7
6240	Uni-Struktur	Stein & Nebel	1	Uni	40	0	2	2	2	60	26	14	60	27	13	98	1		6202	3511	8740			9
6260	Uni	Stein & Nebel	1	Uni	50+	0	4	4	4	28	2	70	32	3	65	94	18		6262			6262	6261	16
6300	Uni-Struktur	Stein & Nebel	1	Uni	30	0	2	2	2	56	23	21	58	24	18	97	1		6202	3521	8741			11
6310	Uni	Stein & Nebel	1	Uni	25	0	3	2	2	52	17	31	54	19	27	98	1		6152	3521	8741			10
6320	Uni	Sand & Erde	1	Uni	50+	0	2	2	2	49	16	35	55	22	23	89	41		6652	3502	8740			19
6370	Uni	Stein & Nebel	1	Uni	50+	0	4	4	4	7	0	93	9	0	91	88	44		6372	3531	8745	6372	6371	18
6390	Uni-Struktur	Stein & Nebel	1	Uni	50+	0	4	4	4	6	0	94	7	0	93	97	19		6372	3532	8745			19
6400	Uni	Stein & Nebel	1	Uni	40	0	3	2	3	37	10	53	36	10	54	97	18		6152	3503	8742			12
6420	Uni-Struktur	Stein & Nebel	1	Uni	25	0	3	2	3	36	5	59	41	9	50	92	18		6152	3503	8742			13
6450	Uni	Wasser & Luft	1	Uni	50+	0	4	4	4	10	0	90	20	2	78	15	44		6152	3519	8741			9
6470	Uni	Stein & Nebel	1	Uni	50+	0	3	2	3	33	5	62	37	8	55	93	18		6152	3503	8742			13
6490	Uni-Struktur	Sand & Erde	1	Uni	50+	0	2	1	2	61	22	17	61	23	16	83	25		6792	3501	8741			10
6550	Uni-Struktur	Sand & Erde	1	Uni	50+	0	2	2	2	53	19	28	56	23	21	76	25		6112	3520	8746			8
6640	Uni	Sand & Erde	1	Uni	30	0	2	2	2	63	28	9	62	27	11	92	2		6642		8740	6642	6641	9
6650	Uni	Stein & Nebel	1	Uni	50+	0	2	1	2	55	18	27	60	22	18	85	41		6652		8740	6652	6651	8
6670	Uni-Struktur	Sand & Erde	1	Uni	50+	0	3	2	3	43	7	50	52	14	34	79	41		6652		8746			18
6740	Uni	Feuer & Wärme	1	Uni	50+	0	3	4	4	9	0	91	34	8	58	≤0	12		6152	3519	8741			6
6770	Uni-Struktur	Sonne & Licht	1	Uni	40	0	2	2	3	50	15	35	51	19	30	42	8		6012		8751			10
6840	Uni-Struktur	Feuer & Wärme	1	Uni	50+	0	4	4	4	10	1	89	27	6	67	≤0	24		6622	3517	8743			9
6900	Uni	Wasser & Luft	1	Uni	50+	0	4	4	4	3	0	97	9	0	91	71	29		6902	3507		6902	6901	6
7000	Uni	Sand & Erde	1	Uni	50+	0	4	4	4	14	1	85	18	2	80	26	42		5032	3504	8746			17
7020	Uni-Struktur	Sand & Erde	1	Uni	50+	0	4	4	4	8	0	92	13	2	85	75	42		5032		8747			15
7090	Uni-Struktur	Sand & Erde	1	Uni	50+	0	3	3	4	26	3	71	35	9	56	64	41		6112		8746			14
7140	Uni-Struktur	Sand & Erde	1	Uni	50+	0	4	4	4	25	1	74	32	5	63	17	40		5032	3518	8747			16
7160	Uni-Struktur	Sand & Erde	1	Uni	50+	0	3	4	4	15	1	84	34	10	56	47	3		6112		8746			16
7170	Uni-Struktur	Sand & Erde	1	Uni	50+	0	3	2	3	38	8	54	42	11	47	69	3		6112		8746			6
7180	Uni-Struktur	Stein & Nebel	1	0,3	50+	0	3	2	3	31	6	63	45	14	41	92	40		5862	3504	8741			7
7190	Uni-Struktur	Stein & Nebel	1	0,3	50+	0	4	4	4	14	1	85	21	3	76	88	40		6372	3504	8743			15
7220	Uni-Struktur	Stein & Nebel	1	Uni	50+	0	3	2	3	38	11	51	39	11	50	98	18		6152	3503	8742			12

Herstellerangaben nach **DIN EN 14501** und **DIN EN 410**

Die lichttechnischen Daten werden durch anerkannte Institute ermittelt und sind als Richtwerte zu verstehen. Toleranzen beim Messverfahren und chargenbedingte Abweichungen von den Proben können zu Abweichungen der angegebenen Werte führen, für die wir keine Gewähr übernehmen können. Eine Verdunkelung ist mit Acryl-Stoffen nicht möglich.

Alle Angaben ohne Gewähr. Geringe Farbabweichungen vorbehalten.

Überblick Acryl Stoffe

Acryl Standard Uni

Deessin-Nummer	Muster	Farbwelt	Preisgruppe	Rapport in cm	UV-Schutzfaktor	Durchsicht	Sommerlicher Wärmeschutz	Blendschutz	Sichtschutz	Lichtreflexionsgrad in %	Lichttransmissionsgrad in %	Lichtabsorptionsgrad in %	Strahlungsreflexionsgrad in %	Strahlungstransmissionsgrad in %	Strahlungsabsorptionsgrad in %	Farbwiedergabeindex	Eintrassband Nummer	Tuchkombination Acryl Uni	Tuchkombination Acryl Perfora	Tuchkombination Screen	Tuchkombination Twilight Pearl	Variante Acryl Perfora	Variante Acryl All Weather	Seite in Farbwelt
7230	Uni-Struktur	Stein & Nebel	1	Uni	50+	0	4	4	4	11	0	89	13	0	87	96	44		6372	3517	8745			17
7240	Uni-Struktur	Stein & Nebel	1	Uni	50+	0	4	4	4	17	1	82	17	1	82	99	44		6372	3517	8744			17
7290	Uni-Struktur	Stein & Nebel	1	Uni	50+	0	4	4	4	18	1	81	21	3	76	85	44		5002	3517	8743			15
7300	Uni-Struktur	Stein & Nebel	1	Uni	12	0	3	2	2	50	16	34	50	16	34	97	18		6152	3521	8741			10
7310	Uni-Struktur	Stein & Nebel	1	Uni	50+	0	4	2	3	29	4	67	33	7	60	91	18		6152	3521	8741			14
7320	Uni-Struktur	Sand & Erde	1	0,3	50+	0	4	4	4	19	2	79	24	4	72	60	44		6372	3532	8747			7
7360	Uni-Struktur	Sonne & Licht	1	Uni	50+	0	3	2	3	42	9	49	49	16	35	36	3		6012			8751		9
7370	Uni-Struktur	Sonne & Licht	1	Uni	50+	0	3	2	3	31	5	64	33	7	60	30	39		5002	3517	8741			8
7380	Uni	Sonne & Licht	1	Uni	50+	0	3	2	3	40	8	52	45	14	41	31	4		5802	3502	8740			12
7390	Uni	Sonne & Licht	1	Uni	50+	0	2	2	2	61	26	13	56	23	21	50	39		6792					6
7400	Uni-Struktur	Feuer & Wärme	1	Uni	50+	0	4	4	4	17	0	83	35	7	58	≤0	12		6152	3519	8752			6
7600	Streifen-Uni	Stein & Nebel	1	Uni	40	0	4	4	4	10	1	89	11	1	88	96	44		6152	3532	8744			18
7610	Streifen-Uni	Stein & Nebel	1	Uni	50+	0	4	3	4	27	4	69	27	4	69	93	44		6652	3504	8742			16
7620	Streifen-Uni	Sonne & Licht	1	Uni	50+	0	2	2	2	56	20	24	53	20	27	62	18		6792			8741		7
7630	Streifen-Uni	Sand & Erde	1	Uni	50+	0	4	3	4	24	2	74	33	7	60	47	40		5862			8747		14
7640	Streifen-Uni	Feuer & Wärme	1	Uni	40	0	4	4	4	10	1	89	16	2	82	78	24		6372	3517	8743			10
7650	Streifen-Uni	Sand & Erde	1	Uni	50+	0	3	3	4	26	3	71	33	8	59	68	41		6152	3519	8741			19
7660	Uni-Struktur	Sand & Erde	1	Uni	50+	0	4	4	4	22	1	77	30	5	65	7	40					3505	8752	12
7670	Uni-Struktur	Sand & Erde	1	Uni	50+	0	3	2	3	37	5	58	49	13	38	43	3					3528	8746	12
7680	Uni-Struktur	Feuer & Wärme	1	Uni	50+	0	4	4	4	22	2	76	26	3	71	45	18		6152	3517	8742			13
7690	Uni-Struktur	Feuer & Wärme	1	Uni	50+	0	4	4	4	12	0	88	14	1	85	≤0	44		6372	3517	8744			12
7700	Uni-Struktur	Feuer & Wärme	1	Uni	50+	0	4	4	4	5	0	95	7	0	93	41	44		6372	3531	8745			12
7710	Uni-Struktur	Feuer & Wärme	1	Uni	50+	0	3	2	3	28	7	65	36	10	54	82	18		6152	3521	8741			11
7730	Uni-Struktur	Wasser & Luft	1	Uni	50+	0	2	2	2	47	16	37	55	22	23	84	17		5802	3511	8740			8
7750	Uni	Wasser & Luft	1	Uni	50+	0	4	4	4	16	1	83	28	6	66	1	44		6152	3519	8741			8
7770	Uni-Struktur	Blätter & Wiesen	1	Uni	50+	0	4	4	4	24	2	74	25	3	72	79	44		6262	3517	8742			6
7780	Uni-Struktur	Wasser & Luft	1	Uni	50+	0	4	4	4	5	0	95	6	0	94	79	29		6902	3531	8745			6
7790	Uni-Struktur	Blätter & Wiesen	1	Uni	50+	0	4	4	4	5	0	95	6	0	94	45	19		6372	3532	8745			8
7800	Uni-Struktur	Blätter & Wiesen	1	Uni	50+	0	4	4	4	11	0	89	12	0	88	77	44		6372	3517	8743			9
7810	Uni-Struktur	Blätter & Wiesen	1	Uni	50+	0	4	4	4	17	0	83	18	1	81	47	44		6372	3532	8743			11
7820	Uni	Blätter & Wiesen	1	Uni	50+	0	4	4	4	19	1	80	22	3	75	55	44		6262	3517	8742			9
7830	Uni-Struktur	Blätter & Wiesen	1	Uni	50+	0	3	2	3	32	8	60	33	9	58	97	44		6152	3521	8740			11
7840	Uni-Struktur	Blätter & Wiesen	1	Uni	50+	0	3	2	3	34	4	62	41	11	48	71	13		6152	3521	8740			10
7850	Uni-Struktur	Blätter & Wiesen	1	Uni	50+	0	3	2	2	49	15	36	51	18	31	84	25		5802	3521	8740			10
7860	Uni-Struktur	Blätter & Wiesen	1	Uni	50+	0	3	2	3	36	6	58	48	15	37	77	41		5802	3517	8740			7

Herstellerangaben nach **DIN EN 14501** und **DIN EN 410**

Die lichttechnischen Daten werden durch anerkannte Institute ermittelt und sind als Richtwerte zu verstehen. Toleranzen beim Messverfahren und chargenbedingte Abweichungen von den Proben können zu Abweichungen der angegebenen Werte führen, für die wir keine Gewähr übernehmen können. Eine Verdunkelung ist mit Acryl-Stoffen nicht möglich.

Alle Angaben ohne Gewähr. Geringe Farbabweichungen vorbehalten.

Überblick Acryl Stoffe

Acryl Lumera 3D Surface Streifen

Dessin-Nummer	Muster	Farbwelt	Preisgruppe	Rapport in cm	UV-Schutzfaktor	Durchsicht	Sommerlicher Wärmeschutz	Blendschutz	Sichtschutz	Einiassband Nummer	Tuchkombination Acryl Uni	Tuchkombination Acryl Perfora	Tuchkombination Screen	Tuchkombination Twilight Pearl	Seite in Farbwelt
4500	Multistreifen	Stein & Nebel	1	30	30	0	2	2	2	1		6652		8740	15
4501	Multistreifen	Stein & Nebel	1	30	50+	0	3	2	3	18	4015	6152	3521	8740	14
4502	Multistreifen	Stein & Nebel	1	30	50+	0	4	4	4	40	4009	5002	3504	8747	14
4503	Multistreifen	Stein & Nebel	1	30	50+	0	4	4	4	19	4000	6372	3532	8745	16
4504	Multistreifen	Sonne & Licht	1	30	50+	0	2	2	2	4	4016	6142		8751	10
4505	Multistreifen	Sonne & Licht	1	30	50+	0	3	3	4	4		6142		8751	11
4506	Multistreifen	Feuer & Wärme	1	30	50+	0	3	4	4	43		6822	3517	8743	8
4507	Multistreifen	Stein & Nebel	1	30	50+	0	4	2	3	18	4009	5002	3504		17
4508	Multistreifen	Stein & Nebel	1	30	50+	0	4	4	4	44	4003	6372	3532	8744	16
4509	Multistreifen	Sonne & Licht	1	30	50+	0	2	2	3	3	4008	6112	3520	8746	10
4510	Multistreifen	Sonne & Licht	1	30	50+	0	3	2	3	4	4013	6012		8751	11
4511	Multistreifen	Feuer & Wärme	1	30	50+	0	3	4	4	43		6822	3532	8745	9
4512	Multistreifen	Stein & Nebel	1	30	50+	0	3	2	3	1	4015	6262	3517	8740	15
4513	Multistreifen	Sand & Erde	1	30	40	0	3	2	2	40	4009	6642	3519	8741	13
4514	Multistreifen	Sand & Erde	1	30	50+	0	3	2	3	40	4009	5002	3504	8746	12
4515	Multistreifen	Sonne & Licht	1	30	50+	0	3	2	3	40	4009	5002	3504	8746	12
4516	Multistreifen	Sonne & Licht	1	30	50+	0	3	2	3	40	4009	5002	3504	8746	13

Herstellerangaben nach **DIN EN 14501** und **DIN EN 410**

Die lichttechnischen Daten werden durch anerkannte Institute ermittelt und sind als Richtwerte zu verstehen. Toleranzen beim Messverfahren und chargenbedingte Abweichungen von den Proben können zu Abweichungen der angegebenen Werte führen, für die wir keine Gewähr übernehmen können. Eine Verdunkelung ist mit Acryl-Stoffen nicht möglich.

Alle Angaben ohne Gewähr. Geringe Farbabweichungen vorbehalten.

Überblick Acryl Stoffe

Acryl Lumera Streifen

Deessin-Nummer	Muster	Farbwelt	Preisgruppe	Rapport in cm	UV-Schutzfaktor	Durchsicht	Sommerlicher Wärmeschutz	Blendschutz	Sichtschutz	Einfassband Nummer	Tuchkombination Acryl Uni	Tuchkombination Acryl Perfora	Tuchkombination Screen	Tuchkombination Twilight Pearl	Seite in Farbwelt
4100	Blockstreifen	Wasser & Luft	1	24	50+	0	4	4	4	29	4037	6902			10
4102	Blockstreifen	Blätter & Wiesen	1	24	50+	0	3	4	4	23	4020	6262		8746	10
4103	Blockstreifen	Sand & Erde	1	24	50+	0	4	4	4	40	4036	5032		8747	19
4104	Blockstreifen	Sand & Erde	1	24	50+	0	3	2	3	40	4025	6112	3504	8746	14
4105	Blockstreifen	Sand & Erde	1	24	50+	0	2	2	2	41	4028	6652	3502		15
4106	Blockstreifen	Stein & Nebel	1	24	50+	0	4	4	4	44		6372	3532	8745	24
4107	Blockstreifen	Stein & Nebel	1	24	50+	0	4	3	4	44	4010	6372	3517	8743	20
4108	Blockstreifen	Stein & Nebel	1	24	50+	0	2	2	2	1	4018	5802	3519	8740	19
4109	Blockstreifen	Feuer & Wärme	1	24	50+	0	3	4	4	12		6152	3519	8741	10
4110	Blockstreifen	Sonne & Licht	1	24	50+	0	3	2	3	8	4038	6012		8752	16
4111	Blockstreifen	Sonne & Licht	1	24	50+	0	3	2	2	4	4019	6012	3501	8751	14
4202	Multistreifen	Feuer & Wärme	1	24	50+	0	3	2	3	43	4015	6262	3519	8740	12
4204	Multistreifen	Sonne & Licht	1	24	50+	0	3	2	2	1	4015	6262	3521	8741	20
4205	Multistreifen	Stein & Nebel	1	24	50+	0	3	2	3	18	4015	6372	3528	8740	18
4209	Multistreifen	Sonne & Licht	1	24	50+	0	3	2	2	8	4013	6012	3501	8751	19
4210	Multistreifen	Sonne & Licht	1	24	40	0	2	2	2	2	4013	6012	3501	8751	14
4222	Multistreifen	Stein & Nebel	1	30	50+	0	4	3	4	44	4003	6372	3531	8744	25
4226	Multistreifen	Blätter & Wiesen	1	30	50+	0	4	2	3	13	4020	6012		8751	11
4227	Multistreifen	Stein & Nebel	1	30	50+	0	3	2	3	18	4010	6152		8741	21
4229	Multistreifen	Sonne & Licht	1	24	50+	0	2	2	3	4	4038	6012	3501	8751	15
4230	Multistreifen	Stein & Nebel	1	24	50+	0	4	3	4	44	4004	6372	3511	8742	23
4231	Multistreifen	Sand & Erde	1	24	50+	0	3	2	3	3	4017	6652	3502	8746	17
4237	Multistreifen	Stein & Nebel	1	1,8	50+	0	4	4	4	44		6372	3531	8745	24
4238	Multistreifen	Stein & Nebel	1	1,8	50+	0	3	2	3	41	4009	5002	3528	8740	18
4239	Multistreifen	Stein & Nebel	1	1,8	50+	0	4	3	4	44	4010	6372		8744	21
4240	Multistreifen	Sand & Erde	1	1,8	50+	0	3	2	3	40	4025	6112	3504	8746	14
4241	Multistreifen	Feuer & Wärme	1	1,8	50+	0	3	4	4	12		6152	3519	8741	11
4242	Multistreifen	Wasser & Luft	1	1,8	50+	0	3	3	4	17		5862	3528	8747	9
4243	Multistreifen	Sonne & Licht	1	0	50+	0	3	2	3	8	4013	6012		8752	16
4244	Multistreifen	Blätter & Wiesen	1	1,8	50+	0	3	2	3	23		5802	3519	8741	9
4245	Blockstreifen	Stein & Nebel	1	24	50+	0	4	4	4	44		6372	3519	8744	22
4246	Blockstreifen	Sonne & Licht	1	24	50+	0	3	4	4	42		5032	3518	8752	17
4247	Blockstreifen	Blätter & Wiesen	1	24	50+	0	3	2	3	23		5802	3519	8741	8
4248	Blockstreifen	Wasser & Luft	1	24	50+	0	3	3	4	17		5862	3528	8747	8
4249	Blockstreifen	Stein & Nebel	1	24	50+	0	3	2	3	18		6152	3519	8741	20
4250	Multistreifen	Sand & Erde	1	24	40	0	3	2	3	3	4008	6112	3502	8746	16
4251	Multistreifen	Stein & Nebel	1	30	50+	0	3	2	3	19	4017	6372	3532		25
4252	Multistreifen	Sand & Erde	1	30	50+	0	3	3	4	42	4017	5802		8740	18
4253	Multistreifen	Sand & Erde	1	30	50+	0	3	2	3	3	4008	6652	3504		16
4254	Multistreifen	Sonne & Licht	1	0	50+	0	2	2	2	1	4017	5802	3511		18
4255	Multistreifen	Wasser & Luft	1	30	50+	0	3	2	3	44	4015	6652	3528	8740	11
4256	Multistreifen	Sonne & Licht	1	0	50+	0	3	2	3	18	4015	6152	3503	8741	21
4257	Multistreifen	Sonne & Licht	1	0	50+	0	3	2	3	41	4011	6112	3502	8746	19
4258	Multistreifen	Blätter & Wiesen	1	20	50+	0	3	2	3	13	4020	6642		8740	10
4259	Multistreifen	Feuer & Wärme	1	20	50+	0	3	2	3	44	4009	5862	3519	8744	13
4260	Multistreifen	Sonne & Licht	1	0	50+	0	2	2	3	8	4016	6792	3505	8751	18

Herstellerangaben nach **DIN EN 14501** und **DIN EN 410**

Die lichttechnischen Daten werden durch anerkannte Institute ermittelt und sind als Richtwerte zu verstehen. Toleranzen beim Messverfahren und chargenbedingte Abweichungen von den Proben können zu Abweichungen der angegebenen Werte führen, für die wir keine Gewähr übernehmen können. Eine Verdunkelung ist mit Acryl-Stoffen nicht möglich.

Alle Angaben ohne Gewähr. Geringe Farbabweichungen vorbehalten.

Überblick Acryl Stoffe

Acryl Standard Streifen

Dessin-Nummer	Muster	Farbwelt	Preisgruppe	Rapport in cm	UV-Schutzfaktor	Durchsicht	Sommerlicher Wärmeschutz	Blendschutz	Sichtschutz	Einfassband Nummer	Tuchkombination Acryl Uni	Tuchkombination Acryl Perfora	Tuchkombination Screen	Tuchkombination Twilight Pearl	Seite in Farbwelt
1008	Multistreifen	Sonne & Licht	1	24	50+	0	4	3	4	42		5032		8752	25
1219	Blockstreifen	Stein & Nebel	1	17	15	0	3	1	2	18	5800	5802	3511	8740	21
1225	Blockstreifen	Sonne & Licht	1	30	40	0	2	2	2	8	5800	6012	3501	8740	21
1231	Blockstreifen	Blätter & Wiesen	1	20	40	0	3	2	3	23	6240	6202	3511	8740	12
1235	Multistreifen	Sonne & Licht	1	20	50+	0	2	1	2	18	6770	6152	3501	8751	16
1401	Multistreifen	Sonne & Licht	1	20	40	0	3	2	3	4	6200	6202	3505	8752	22
1708	Multistreifen	Sonne & Licht	1	20	40	0	3	2	2	2	6300	6152	3521	8740	18
2134	Blockstreifen	Stein & Nebel	1	20	40	0	3	2	3	1	5800	5802	3511	8740	23
2149	Multistreifen	Sonne & Licht	1	40	35	0	2	1	2	1	6300	6012	3521	8751	19
2171	Multistreifen	Wasser & Luft	1	24	50+	0	3	2	3	17	6240	5802	3507	8740	12
2219	Multistreifen	Sonne & Licht	1	30	50+	0	3	2	3	8	6770	6012	3505	8751	24
2221	Multistreifen	Sonne & Licht	1	30	50+	0	3	2	3	3	6110	6112	3520	8752	22
2222	Multistreifen	Sonne & Licht	1	40	50+	0	3	2	3	4	6770	6792	3501	8752	23
2227	Multistreifen	Wasser & Luft	1	20	50+	0	3	2	3	17	6240	6902	3507	8740	12
2239	Multistreifen	Feuer & Wärme	1	30	40	0	3	2	3	25	6110	6112	3504	8741	16
2250	Multistreifen	Sonne & Licht	1	30	40	0	2	2	2	1	6200	6152	3521	8740	19
2253	Multistreifen	Sonne & Licht	1	30	40	0	3	2	2	18	6310	6152	3521	8741	18
2601	Blockstreifen	Stein & Nebel	1	20	50+	0	3	2	2	18	6240	6152	3511	8742	20
2602	Blockstreifen	Stein & Nebel	1	20	30	0	3	2	2	44	6640	6642	3503	8740	26
2604	Blockstreifen	Stein & Nebel	1	20	50+	0	4	4	4	44	6370	6372	3531	8744	31
2623	Multistreifen	Feuer & Wärme	1	30	50+	0	4	4	4	3	6840	6792	3520	8746	14
2625	Blockstreifen	Wasser & Luft	1	20	30	0	2	2	2	2	6900	6902	3507	8740	10
2641	Blockstreifen	Blätter & Wiesen	1	24	50+	0	3	2	3	39	6260	6262	3517	8742	21
2642	Blockstreifen	Blätter & Wiesen	1	24	50+	0	3	2	3	40	6260	6262	3517	8742	18
2643	Blockstreifen	Blätter & Wiesen	1	24	50+	0	3	3	4	23	6260	6262	3517	8742	12
2644	Blockstreifen	Blätter & Wiesen	1	24	50+	0	3	2	3	44	6260	6262	3517	8742	19
2646	Blockstreifen	Wasser & Luft	1	24	50+	0	3	4	4	40	6260	6262	3517	8741	16
2647	Blockstreifen	Sonne & Licht	1	24	50+	0	3	2	3	39	7370	6262	3517	8741	14
2648	Blockstreifen	Sand & Erde	1	24	50+	0	3	2	3	3	6650	6652	3502	8740	23
2649	Blockstreifen	Feuer & Wärme	1	24	50+	0	3	2	3	40	6150	6152	3519	8741	15
2650	Blockstreifen	Feuer & Wärme	1	24	50+	0	3	3	4	12	5840	6262	3517	8742	17
2655	Multistreifen	Stein & Nebel	1	30	40	0	3	1	2	18	6150	6152	3521	8741	21
2661	Multistreifen	Sonne & Licht	1	30	50+	0	2	1	2	8	6770		3501	8751	20
2703	Multistreifen	Stein & Nebel	1	30	50+	1	3	1	2	18	6370	6372	3521	8741	27
2717	Multistreifen	Sonne & Licht	1	30	50+	0	3	2	3	43	7390	6012	3501	8751	24
2727	Multistreifen	Sonne & Licht	1	20	50+	0	2	2	2	25	6770	6012	3501	8751	16
2744	Multistreifen	Wasser & Luft	1	24	50+	0	2	2	2	17	6900	6902	3507	8741	15
2751	Multistreifen	Blätter & Wiesen	1	24	50+	0	3	2	3	1	6200	6202	3519	8740	14
2765	Multistreifen	Feuer & Wärme	1	30	50+	0	3	2	3	12	6740			8752	15
2773	Multistreifen	Sonne & Licht	1	24	50+	0	3	2	3	8	7400	6012	3501	8751	25
2774	Multistreifen	Blätter & Wiesen	1	24	50+	0	3	2	3	13	6260	6262	3517	8742	18
2794	Multistreifen	Sonne & Licht	1	30	50+	0	3	2	3	3	5860	6792	3517	8743	17
2796	Multistreifen	Feuer & Wärme	1	30	25	0	3	2	2	24	7300	6152	3519	8741	18
2797	Multistreifen	Blätter & Wiesen	1	30	50+	0	2	2	2	25	7390	6792	3501	8751	17
2803	Multistreifen	Stein & Nebel	1	20	25	0	3	2	2	4	6310	6372	3517	8744	29
2811	Multistreifen	Sand & Erde	1	30	40	0	3	2	3	3	6110	6112	3518	8747	20
2812	Multistreifen	Stein & Nebel	1	30	40	0	3	2	3	44	6370	6372	3517	8744	30
2813	Multistreifen	Sonne & Licht	1	30	40	0	2	2	2	8	5800	6012	3501	8751	21
2814	Multistreifen	Sonne & Licht	1	30	40	0	2	2	3	8	6100	6012	3505	8751	20
2815	Multistreifen	Feuer & Wärme	1	30	40	0	3	2	3	43		5802		8752	14
2816	Multistreifen	Wasser & Luft	1	30	40	0	3	2	3	17	6900	5802	3507	8740	13

Herstellerangaben nach **DIN EN 14501** und **DIN EN 410**

Die lichttechnischen Daten werden durch anerkannte Institute ermittelt und sind als Richtwerte zu verstehen. Toleranzen beim Messverfahren und chargenbedingte Abweichungen von den Proben können zu Abweichungen der angegebenen Werte führen, für die wir keine Gewähr übernehmen können. Eine Verdunkelung ist mit Acryl-Stoffen nicht möglich.

Alle Angaben ohne Gewähr. Geringe Farbabweichungen vorbehalten.

Überblick Acryl Stoffe

Acryl Standard Streifen

Deessin-Nummer	Muster	Farbwelt	Preisgruppe	Rapport in cm	UV-Schutzfaktor	Durchsicht	Sommerlicher Wärmeschutz	Blendschutz	Sichtschutz	Einiassband Nummer	Tuchkombination Acryl Uni	Tuchkombination Acryl Perfora	Tuchkombination Screen	Tuchkombination Twilight Pearl	Seite in Farbwelt
2817	Multistreifen	Stein & Nebel	1	30	40	0	2	2	2	18	6150	6152	3517	8742	24
2818	Multistreifen	Blätter & Wiesen	1	30	40	0	3	2	3	25	6650	6652	3520	8740	16
2819	Multistreifen	Stein & Nebel	1	24	50+	0	3	2	3	40	7180	6372	3517	8744	26
2820	Multistreifen	Sand & Erde	1	24	50+	0	3	2	3	44	7320	6372	3504	8744	21
2821	Multistreifen	Sonne & Licht	1	24	50+	0	3	2	3	44	5570	6142	3517	8744	17
2822	Multistreifen	Wasser & Luft	1	24	50+	0	3	2	3	44	5560	6372	3532	8744	11
2823	Multistreifen	Blätter & Wiesen	1	24	50+	0	3	2	3	44	5580	6372	3532	8744	13
2824	Multistreifen	Stein & Nebel	1	20	50+	0	3	2	3	40	6370	6372	3503	8744	24
2825	Multistreifen	Sand & Erde	1	20	50+	0	2	2	2	41	6650	6652	3511	8746	25
2826	Multistreifen	Feuer & Wärme	1	15	50+	0	3	2	3	41	5840	6652	3519	8740	17
2827	Multistreifen	Feuer & Wärme	1	20	50+	0	4	2	3	18	6370	6262	3517	8742	19
2828	Multistreifen	Wasser & Luft	1	15	50+	0	3	2	3	18	6260	6262	3504	8741	19
2829	Multistreifen	Blätter & Wiesen	1	15	50+	0	3	2	3	41	6650	6652	3520	8746	15
2830	Multistreifen	Sand & Erde	1	30	50+	0	3	2	3	41	6150	6152	3519	8741	24
2831	Multistreifen	Stein & Nebel	1	30	50+	0	4	4	4	44	6370	6372	3517	8743	31
2832	Multistreifen	Stein & Nebel	1	30	12	0	2	2	2	18	6150	6152	3504	8741	22
2833	Multistreifen	Sand & Erde	1	30	50+	0	3	2	3	41	6150	6152	3504	8746	22
2834	Multistreifen	Wasser & Luft	1	30	50+	0	3	3	4	18	6400	6262	3517	8742	18
2835	Multistreifen	Blätter & Wiesen	1	30	50+	0	4	3	4	18	6260	6262	3517	8742	20
2836	Multistreifen	Stein & Nebel	1	30	50+	0	4	4	4	44	7190	6372	3517	8744	27
2837	Multistreifen	Wasser & Luft	1	30	50+	0	4	4	4	44	6450	6372	3517	8743	16
2838	Multistreifen	Sand & Erde	1	30	40	0	3	2	3	42	6650	6652	3519	8746	24
2839	Multistreifen	Stein & Nebel	1	30	40	0	3	2	3	18	6370	6372	3517	8744	30
2840	Multistreifen	Sonne & Licht	1	30	50+	0	3	2	3	39	7370	6262	3517	8741	15
2841	Multistreifen	Feuer & Wärme	1	30	40	0	3	2	3	18	7300	6152	3517	8742	19
2842	Multistreifen	Wasser & Luft	1	30	40	0	3	2	3	18	6150	6152	3503	8741	14
2843	Multistreifen	Blätter & Wiesen	1	30	40	0	3	2	3	18	6150	6152	3519	8741	14
2844	Multistreifen	Wasser & Luft	1	30	50+	0	3	2	3	40	6370	6372	3517	8743	17
2845	Multistreifen	Blätter & Wiesen	1	30	50+	0	3	2	3	25	6650	6652	3519	8746	19
2846	Multistreifen	Sand & Erde	1	20	50+	0	2	2	2	41	6650	6652	3519	8746	25
2847	Multistreifen	Stein & Nebel	1	24	40	0	3	2	3	18	5800	6372	3521	8744	25
2848	Multistreifen	Stein & Nebel	1	30	50+	0	2	2	2	18	6470	5002	3517	8743	28
2850	Multistreifen	Feuer & Wärme	1	24	30	0	2	2	3	2	6640	6642	3520	8740	18
2851	Multistreifen	Feuer & Wärme	1	24	40	0	3	2	2	18	7300	6152	3503	8741	16
2852	Multistreifen	Wasser & Luft	1	24	50+	0	3	2	3	29	7780	6902	3507	8741	10
2853	Multistreifen	Wasser & Luft	1	24	50+	0	4	2	3	29	6900	6902	3507	8741	11
7250	Feinstreifen	Stein & Nebel	1	8	50+	0	2	2	2	1	6240	6152	3511	8742	20

Herstellerangaben nach **DIN EN 14501** und **DIN EN 410**

Die lichttechnischen Daten werden durch anerkannte Institute ermittelt und sind als Richtwerte zu verstehen. Toleranzen beim Messverfahren und chargenbedingte Abweichungen von den Proben können zu Abweichungen der angegebenen Werte führen, für die wir keine Gewähr übernehmen können. Eine Verdunkelung ist mit Acryl-Stoffen nicht möglich.

Alle Angaben ohne Gewähr. Geringe Farbabweichungen vorbehalten.

Tuchkombination

Empfehlungen für die senkrechte Verschattung



Bild: Soterlux

Ganz leicht zur idealen Tuchkombination

Zu einer perfekten Wohlfühl-Atmosphäre gehört neben dem Sonnenschutz von oben auch ein zuverlässiger senkrechter bzw. seitlicher Sicht-, Sonnen- und Wetterchutz. Unsere Tuchkombinationen unterstützen Sie und Ihre Kunden, das perfekte Dessin für die senkrechten Verschattungslösung farblich harmonisch auf das vorausgewählte Haupttuch abzustimmen. Darüber hinaus haben wir für die Tuchkombinationen Stoffqualitäten ausgewählt, die sich hinsichtlich produktionstechnischen Verfahren optimal für die senkrechte Verschattung eignen. Die Empfehlungen zu den Tuchkombinationen finden Sie an dem jeweiligen Haupttuch in unserer Markisen Fachhandelskollektion.



Acryl Perfora

Der Stoff mit Durchblick

Das Acryl Perfora Markisentuch wird aus 100% spinndüsengefärbtem Marken-Acryl-Gewebe hergestellt und ist mit einer gleichmäßigen Lochung versehen. Diese erhöht die Durchsicht und sorgt für eine verbesserte Transparenz. Zudem verhindert die Perforation wirksam Stauhitz und vermindert bei Regen die Gefahr von Wassersackbildung im Markisentuch. Gleichzeitig verleiht sie dem Stoff eine hochwertige, elegante Optik. Durch diese vorteilhaften Eigenschaften eignet sich die Stoffqualität Acryl Perfora besonders für senkrechte Verschattungen wie Fenster-Markisen oder Volant-Rollos.

Twilight Pearl

Stilvoll und energieeffizient

Die Qualität Twilight Pearl erfüllt alle Anforderungen an den modernen Sicht-, Blend- und Sonnenschutz - bei sehr guter Durchsicht nach außen. Der Stoff ist zu 100 % PVC-frei und geruchsneutral und eignet sich nicht nur für den Einsatz bei Fenster-Markisen sondern auch für Volant-Rollos. Durch die Farb- und Lichtechtheit sowie die hohe Wetterbeständigkeit es Gewebes ist eine lange Lebensdauer garantiert. Im Außenbereich eingesetzt, eignet sich Twilight Pearl hervorragend als sommerlicher Wärmeschutz und trägt so zur Energieersparnis bei. Außerdem ist das Gewebe nach Baustoffklasse B1 zertifiziert und damit nur schwer entflammbar.

Screen

Lichtdurchlässiger Sonnenschutz

Screen-Stoffe bestehen aus PVC-beschichteten Glasfasergarnen. Die Garne werden zu einer textilen Fläche verwoben und durch thermische Behandlung fixiert. Die spezielle PVC-Beschichtung gewährleistet eine hohe Formstabilität und verhindert effektiv die Verformung bei Wärmeeinwirkung. Mit dieser Herstellungsart ist es außerdem möglich, mehrfarbige Dessins zu erzeugen, die ausgefallene Farbakzente ermöglichen. Eine Auswahl an passenden Dessins halten wir für Sie in unserer Kollektion bereit. Ein weiterer Vorteil des offenen Screen-Gewebes ist die hohe Lichtdurchlässigkeit bei gleichzeitigem Sonnen- und Blendschutz. Dank der hohen UV-Beständigkeit ist eine dauerhafte Farbbrillanz gesichert.

NEU

Stoffqualitäten im Vergleich

Technische Werte	Acryl Perfora	Twilight Pearl	Screen
Stoffgewicht	270 g/m ²	ca. 330 g/m ²	ca. 525 - 535 g/m ²
Bahnbreite	120 cm	260 cm	250 cm
Reißfestigkeit in Kettrichtung	105 daN/5 cm	155 daN/5 cm	220 - 240 daN/5 cm
Reißfestigkeit in Schussrichtung	60 daN/5 cm	105 daN/5 cm	220 daN/5 cm
Wasserdichte	–	–	–
Baustoffklasse nach DIN 4102-1	–	B1 – schwer entflammbar	B1 – schwer entflammbar

Tuchkombination

Acryl Perfora & Twilight Pearl

Deessin-Nummer	Stoffqualität	Muster	Preisgruppe	Durchsicht	Sommerlicher Wärmeschutz	Blendschutz	Sichtschutz	Lichtreflexionsgrad in %	Lichttransmissionsgrad in %	Lichtabsorptionsgrad in %	Strahlungsreflexionsgrad in %	Strahlungstransmissionsgrad in %	Strahlungsabsorptionsgrad in %	Farbwiedergabeindex	Einfassband Nummer	Seite Farbkarte
5002	Acryl Perfora	Uni	2	2	3	2	2	29	6	65	32	8	60	92	40	3
5032	Acryl Perfora	Uni	2	2	3	3	2	3	3	94	23	7	70	99	42	3
5802	Acryl Perfora	Uni	2	0	2	1	2	63	27	10	64	29	7	96	1	3
5862	Acryl Perfora	Uni	2	2	3	3	2	15	4	81	33	13	54	97	40	3
5982	Acryl Perfora	Uni	2	2	3	3	2	6	3	91	8	4	88	97	23	3
6012	Acryl Perfora	Uni	2	1	2	1	2	46	16	38	47	21	32	40	8	3
6062	Acryl Perfora	Uni	2	2	3	3	2	6	3	91	25	10	65	92	29	3
6112	Acryl Perfora	Uni	2	0	2	1	2	52	19	29	52	20	28	82	2	3
6142	Acryl Perfora	Uni	2	0	2	1	2	57	25	18	57	26	17	77	4	3
6152	Acryl Perfora	Uni	2	1	3	1	2	45	17	38	46	18	36	98	18	3
6202	Acryl Perfora	Uni	2	0	2	1	2	52	21	27	57	26	17	90	41	3
6262	Acryl Perfora	Uni	2	2	3	2	2	27	6	67	31	8	61	98	18	3
6372	Acryl Perfora	Uni	2	2	4	3	2	8	3	89	11	3	86	99	44	3
6622	Acryl Perfora	Uni	2	2	3	3	2	4	3	93	29	12	59	95	24	3
6642	Acryl Perfora	Uni	2	0	2	1	2	61	30	9	60	30	10	93	2	3
6652	Acryl Perfora	Uni	2	0	2	1	2	55	24	21	58	27	15	89	41	3
6792	Acryl Perfora	Uni	2	0	2	1	2	60	28	12	59	28	13	85	25	3
6822	Acryl Perfora	Uni	2	2	2	3	2	10	4	86	40	18	42	10	43	3
6902	Acryl Perfora	Uni	2	2	4	3	2	4	3	93	11	4	85	98	29	3
8740	Twilight Pearl	Uni	4	0	2	1	2	60	22	18	55	25	20	89	1	4
8741	Twilight Pearl	Uni	4	1	3	1	2	46	13	41	43	16	41	89	18	4
8742	Twilight Pearl	Uni	4	2	3	2	2	28	9	63	28	11	61	94	18	4
8743	Twilight Pearl	Uni	4	2	3	2	2	19	6	75	19	8	73	91	44	4
8744	Twilight Pearl	Uni	4	2	4	3	2	13	5	82	12	6	82	96	44	4
8745	Twilight Pearl	Uni	4	2	4	3	2	6	4	90	6	5	89	98	44	4
8746	Twilight Pearl	Uni	4	1	3	1	2	39	10	51	39	14	47	77	41	4
8747	Twilight Pearl	Uni	4	2	3	3	2	20	6	74	20	8	72	87	40	4
8751	Twilight Pearl	Uni	4	1	2	1	2	43	17	40	43	21	36	54	8	4
8752	Twilight Pearl	Uni	4	1	3	1	2	24	8	68	34	16	50	49	4	4

Herstellerangaben nach **DIN EN 14501** und **DIN EN 410**

Die lichttechnischen Daten werden durch anerkannte Institute ermittelt und sind als Richtwerte zu verstehen. Toleranzen beim Messverfahren und chargenbedingte Abweichungen von den Proben können zu Abweichungen der angegebenen Werte führen, für die wir keine Gewähr übernehmen können. Eine Verdunkelung ist mit Acryl-Stoffen nicht möglich.

Alle Angaben ohne Gewähr. Geringe Farbabweichungen vorbehalten.

Tuchkombination

Screen

Dessin-Nummer	Außenliegende Farbe (bei zweifarbigen Dessins) ¹⁾	Stoffqualität	Preisgruppe	Durchsicht	Sommerl. Wärmeschutz	Blendschutz	Sichtschutz	Lichtreflexionsgrad in %	Lichttransmissionsgrad in %	Lichtabsorptionsgrad in %	Strahlungsreflexionsgrad in %	Strahlungstransmissionsgrad in %	Strahlungsabsorptionsgrad in %	Farbwiedergabeindex	Seite Farbkarte
3501	Gelb ¹⁾	Screen	2	1	3	1	2	65	18	17	57	19	24	71	5
3501	Weiß	Screen	2	1	3	1	2	68	18	14	61	19	20	71	5
3502	Weiß ¹⁾	Screen	2	1	3	1	2	54	13	33	51	16	33	81	5
3502	Sand	Screen	2	1	3	1	2	48	13	39	46	16	38	81	5
3503	Weiß ¹⁾	Screen	2	2	3	2	2	42	7	51	40	10	50	96	4
3503	Grau	Screen	2	2	3	2	2	31	7	62	31	10	59	96	4
3504	Sand ¹⁾	Screen	2	2	3	2	2	28	7	65	29	9	62	91	5
3504	Grau	Screen	2	2	3	2	2	23	7	70	25	9	66	91	5
3505	Orange ¹⁾	Screen	2	3	3	1	1	26	7	67	31	11	58	82	5
3505	Grau	Screen	2	3	3	1	1	22	7	71	26	11	63	82	5
3507	Marine ¹⁾	Screen	2	2	3	3	2	21	4	75	31	7	62	98	5
3507	Perle	Screen	2	2	3	3	2	31	4	65	35	7	58	98	5
3511		Screen	2	0	1	1	2	73	21	6	65	21	14	95	4
3517		Screen	2	2	4	3	2	16	4	80	15	4	81	100	4
3518		Screen	2	2	3	3	2	8	4	88	8	4	88	99	5
3519		Screen	2	1	3	1	2	40	13	47	37	14	49	91	4
3520		Screen	2	2	3	0	1	55	13	32	52	15	33	85	5
3521	Perle ¹⁾	Screen	2	1	3	1	2	55	16	29	50	17	33	93	4
3521	Weiß	Screen	2	1	3	1	2	62	16	22	55	17	28	93	4
3528		Screen	2	3	3	1	1	20	7	73	20	7	73	99	5
3531	Schwarz ¹⁾	Screen	2	2	3	3	2	11	5	84	12	6	82	98	5
3531	Grau	Screen	2	2	3	3	2	14	5	81	15	6	79	98	5
3532		Screen	2	2	3	3	2	6	4	90	6	4	90	100	5
3542		Screen	2	1	3	1	2	42	10	48	37	11	52	97	2
3543		Screen	2	2	3	3	2	8	4	68	7	4	89	100	2

* Bei zweifarbigen Dessins bitte beachten welche Farbe außen liegt

¹⁾ Erfolgt bei der Bestellung keine Angabe zur außenliegenden Farbe, liefern wir die markierte Farbe außenlegend.

Herstellerangaben nach **DIN EN 14501** und **DIN EN 410**

Die lichttechnischen Daten werden durch anerkannte Institute ermittelt und sind als Richtwerte zu verstehen. Toleranzen beim Messverfahren und chargenbedingte Abweichungen von den Proben können zu Abweichungen der angegebenen Werte führen, für die wir keine Gewähr übernehmen können. Eine Verdunkelung ist mit Acryl-Stoffen nicht möglich.

Alle Angaben ohne Gewähr. Geringe Farbabweichungen vorbehalten.

Wetterbeständige Stoffe

Die 2-in-1 Lösung



Acryl All Weather

Gut geschützt vor Sonne und Regen

Der hochwertige Acryl-Stoff All Weather besteht aus 100 % Marken-Acryl. Durch die auf der Außenseite aufgebrachte Veredelung mit einer speziellen transparenten Beschichtung erreicht das Gewebe eine nahezu 100%ige Wasserdichtigkeit und hält selbst einer Wassersäule von 1.000 mm zuverlässig stand. Aus spinn-düsengefärbtem Garn hergestellt, ist Acryl All Weather darüber hinaus lichtecht, wetterecht und überaus reißfest. So bietet das Markisengewebe zuverlässigen Sonnen- und Blendschutz sowie temporären Regenschutz in einem.



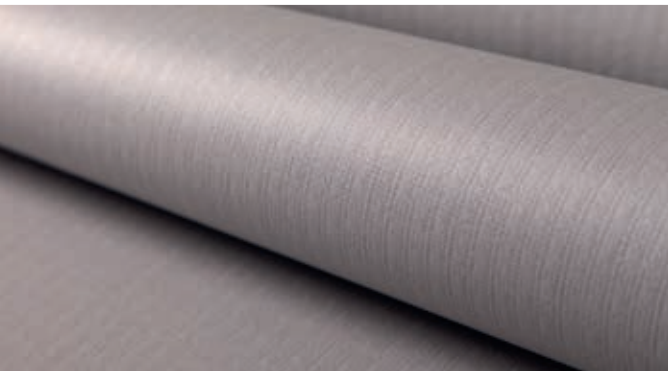
Rainproof-Textil W36

Das Rainproof-Textil W36 ist ein PVC-beschichtetes Polyestergewebe. Es zeichnet sich durch die besonders dünne und leichte Gewebekonstruktion in Verbindung mit einer extrem hohen Wassersäule aus. So bietet es in Kombination mit der Pergola-Markise Perea P60 einen äußerst filigranen Sonnen- und Regenschutz für die Terrasse. Zudem ist das Gewebe lichtecht und trotz der leichten Konstruktion reißfest.



Rainproof-Textil Soltis W96

Die Stoffqualität Rainproof-Textil Soltis W96 ist ein Polyestergewebe mit transparenter Beschichtung. Das komplett wasserdichte Gewebe lässt durch die hohe Transparenz eine große Menge natürliches Licht durch und sorgt so für angenehme Lichtverhältnisse auf der Terrasse. Durch das innovative Herstellungsverfahren ist das Gewebe lichtecht und reißfest.



Stoffqualitäten im Vergleich

Technische Werte	Acryl All Weather	Rainproof-Textil W36	Rainproof-Textil Soltis W96
Stoffgewicht	335 g/m ²	300 g/m ²	ca. 620 g/m ²
Bahnbreite	120 cm	205 cm	267 cm
Reißfestigkeit in Kettrichtung	150 daN/5 cm	150daN/5 cm	150daN/5 cm
Reißfestigkeit in Schussrichtung	100 daN/5 cm	120 daN/5 cm	120daN/5 cm
Wasserdichte	1.000 mm WS	>10.000 mm	7.000 mm
Baustoffklasse nach DIN 4102-1	-	leicht entflammbar	schwer entflammbar M2 gemäß NFP 92-507

Wetterbeständige Stoffe

Acryl All Weather & Rainproof-Textil

Deesin-Nr.	Stoffqualität	Muster	Preisgruppe	UVA-Wert	Durchsicht	Sommerl. Wärmeschutz	Blendschutz	Sichtschutz	Lichtreflexionsgrad in %	Lichttransmissionsgrad in %	Lichtabsorptionsgrad in %	Strahlungsreflexionsgrad in %	Strahlungstransmissionsgrad in %	Strahlungsabsorptionsgrad in %	Farbwiedergabeindex	Einfassband Nummer	Seite Farbkarte
5981	Acryl All Weather	Uni	2	50+	0	4	4	4	6	0	94	8	0	92	40	23	3
6011	Acryl All Weather	Uni	2	50+	0	2	2	3	47	14	39	49	20	31	21	8	3
6061	Acryl All Weather	Uni	2	50+	0	3	4	4	7	0	93	27	8	65	≤0	29	3
6141	Acryl All Weather	Uni	2	50+	0	2	2	2	58	21	21	58	23	19	70	4	3
6151	Acryl All Weather	Uni	2	50+	0	3	2	3	47	11	42	46	12	42	97	18	3
6201	Acryl All Weather	Uni	2	50+	0	2	2	2	51	15	34	56	21	23	86	41	3
6261	Acryl All Weather	Uni	2	50+	0	4	3	4	27	2	71	30	4	66	93	18	3
6371	Acryl All Weather	Uni	2	50+	0	4	4	4	8	0	92	11	0	89	87	44	3
6621	Acryl All Weather	Uni	2	50+	0	4	4	4	5	0	95	14	1	85	≤0	24	3
6641	Acryl All Weather	Uni	2	50+	0	2	2	2	63	26	11	62	27	11	91	2	3
6651	Acryl All Weather	Uni	2	50+	0	2	2	2	54	18	28	58	23	19	84	41	3
6791	Acryl All Weather	Uni	2	50+	0	2	2	2	63	26	11	60	25	15	83	25	3
6821	Acryl All Weather	Uni	2	50+	0	3	4	4	11	1	88	42	14	44	≤0	43	3
6901	Acryl All Weather	Uni	2	50+	0	4	4	4	5	0	95	11	0	89	47	29	3
9510	Rainproof-Textil Soltis W96	Uni	5	50+	0	3	2	2	81	16	3	73	16	11	90		4
9511	Rainproof-Textil Soltis W96	Uni	5	50+	0	4	3	4	49	3	48	54	8	38	90		4
9512	Rainproof-Textil Soltis W96	Uni	5	50+	0	4	4	4	11	2	87	12	2	86	99		4
9513	Rainproof-Textil Soltis W96	Uni	5	50+	0	3	2	3	74	14	12	69	16	15	77		4
9514	Rainproof-Textil Soltis W96	Uni	5	50+	0	3	2	3	62	9	29	64	14	22	64		4
9530	Rainproof-Textil W36	Uni	5	50+	0	3	2	3	87	11	2	75	15	10	87		4
9531	Rainproof-Textil W36	Uni	5	50+	0	3	2	3	60	10	30	52	16	32	80		4
9532	Rainproof-Textil W36	Uni	5	50+	0	3	4	4	8	0	92	22	11	67	11		4
9533	Rainproof-Textil W36	Uni	5	50+	0	4	4	4	5	0	95	5	0	95	78		4
9534	Rainproof-Textil W36	Uni	5	50+	0	4	2	3	84	5	11	74	9	17	53		4
9535	Rainproof-Textil W36	Uni	5	50+	0	3	2	3	50	5	45	49	16	35	31		4

Herstellerangaben nach **DIN EN 14501** und **DIN EN 410**

Die lichttechnischen Daten werden durch anerkannte Institute ermittelt und sind als Richtwerte zu verstehen. Toleranzen beim Messverfahren und chargenbedingte Abweichungen von den Proben können zu Abweichungen der angegebenen Werte führen, für die wir keine Gewähr übernehmen können. Eine Verdunkelung ist mit Acryl-Stoffen nicht möglich.

Alle Angaben ohne Gewähr. Geringe Farbabweichungen vorbehalten.

Sunprint – bedruckbares Markisentuch

Individuell wie Mensch und Natur



Digitaldruck

Der digitale Großflächendruck auf Markisen bietet vielfältige Einsatzmöglichkeiten sowohl im privaten als auch im gewerblichen Bereich.

Großflächige Drucke über die komplette Markise oder über einen bestimmten Bereich sind über dieses Verfahren möglich. Der Digitaldruck auf einem weißen Acrylgewebe mit spezieller Oberflächenbehandlung garantiert ein fotorealistisches Druckergebnis. Voraussetzung sind Bilder als Vorlage, mit einer Bilddichte von mind. 40 x 40 dpi. Empfohlen wird 70 x 70 dpi in Originalgröße (entsprechend der Größe des Druckmotivs). Als Bildformate eignen sich Dateien in JPG und EPS. Im Laufe der Zeit ist mit einem Nachlassen der Farbwirkung zu rechnen (Wetterechtheitsstufe ca. 6 von 8 gem. DIN 54071). Beim Einsatz auf Markisen mit Tuchlagerschale ist im Bereich der Nähte mit erhöhter Verschmutzung und dementsprechender Beeinträchtigung des Motivs zu rechnen. Bilder werden in den vom Motiv vorgegebenen Seitenverhältnissen abgedruckt. Dadurch können unbedruckte Ränder auf der Markise entstehen. Ränder werden auf Wunsch in Uni-Farbtönen aufgefüllt. Teilen Sie uns Ihren gewünschten Farbton entweder nach Pantone oder mittels eines Farbmusters mit.



Sunprint-Kollektion im Eigenheim

Ihre Kunden wünschen ein bestimmtes Lieblingsmotiv? Ein Meer an Rosen, ein Himmel voller Herbstblätter oder einfach ein schlichtes Muster passend zur Farbe des Hauses? Was auch immer sich Ihre Kunden für die Markise wünschen – wir machen es für Sie möglich.



Sunprint-Kollektion für das Sponsoring

Im Sponsoring ist es wie im richtigen Leben. Alle rangeln um die besten Plätze. Und die sind nun mal knapp. Umso interessanter in diesem Bereich ein bisher ungenutzter Werbeträger: die Markise. Markisen haben ein gutes Image und werden überwiegend mit positiven Stimmungen assoziiert. Sie stehen für Entspannung und werden nicht selten mit Genuss in Verbindung gebracht. Ein optimales Umfeld also für Ihre Sponsoring-Botschaft. Wir beraten Sie gerne über die vielfältigen Möglichkeiten in diesem Bereich.



Sunprint-Kollektion für die Außenwerbung

Mit einer effektiven und auffälligen Außenwerbung steht und fällt der Erfolg vieler Ladengeschäfte. Sich gegen die vielen optischen Reize konkurrierender Geschäfte durchzusetzen, war bisher nicht einfach. Mit der neuen Sunprint-Kollektion schützen Sie den Bereich vor Ihrem Geschäft nicht nur gegen die Sonne, sondern nutzen für Ihre Eigenwerbung den höchst auffälligen Platz auf Ihrer Markise. Ob Logo, Claim oder reale Fotodrucke – alles ist möglich.

Technische Angaben

Bitte Angaben bezüglich der Baugrenzwerte in der Technik-Unterlage beachten!

Markisentyp	Markisenstoff Sunprint
Terrea Gelenkarm-Markisen	●
Terrea Kassetten-Markisen	●
Perea Pergola-Markisen	●
Climara Wintergarten-Markisen (ohne W7 und D3)	●
Fenster-Markisen mit easyZIP-Führung	●
Senkrecht-Markisen	●
Fassaden-Markisen	●
Markisoletten	●
Fallarm-Markisen	●
Seiten-Markisen	●
Sonea Sonnensegel	–
Dreiecksverschattungen	–

Weitere Angaben	
Tuchverbindung	nähen
Bedruckung Volant – Rollo	●
Fortlaufende Motive zum Volant	–
Einfassbandfarbe / №	weiß / 1
Nahtbereich überlappend	2,4 cm
Bildformate	JPG, EPS
Bilddichte	40 x 40 dpi in Originalgröße
Bilddichte Empfehlung	70 x 70 dpi in Originalgröße

● möglich
– nicht möglich

”

„Wir setzen modernste Technologien ein, um in unserer eigenen Markisen-Fertigung in Marktheidenfeld maßgeschneiderte Qualitätstücher zu nähen und zu verarbeiten. Es macht großen Spaß mitzuerleben, wie daraus einzigartige Markisen entstehen. Darauf sind wir stolz.“

Jeanette Müller, Markisen Fertigung



Sieben Schritte zum hochwertigen Markisentuch: **Die Herstellung**



1. Fasern/Garnherstellung

Basis eines Markisentuchs sind hochwertige Acrylfasern, bei denen die Farbe durch Spinndüsenfärbung direkt in die Faser eingelegt wird. Das Resultat: eine brillante Farbdarstellung. Anschließend werden die Fasern zu einem stabilen und gleichmäßigen Garn gesponnen.



2. Weben

Unsere Stoffe werden in führenden Webereien Europas gewebt, mit denen wir seit langer Zeit vertrauensvoll zusammenarbeiten und auch gemeinsame Entwicklungen vorantreiben. Die produktionstechnisch bedingten Bahnbreiten von 120 Zentimetern werden zu einem Markisentuch verarbeitet.



3. Ausrüstung

Die technologische Ausrüstung unserer Markisentücher sorgt für wasser- und schmutzabweisende Eigenschaften. Unsere spezielle Imprägnierung mit ökologisch und gesundheitlich unbedenklichen Stoffen gibt dem Tuch die nötige Steifheit.



4. Qualitätskontrolle

WAREMA steht für ausgezeichnete Qualität. Jeder Produktionsschritt, jeder Stoffballen wird laufend geprüft. Und die Logistik in der Fertigung vermeidet überflüssige Transporte, sodass die Stoffe optimal geschont werden.



5. Zuschnitt

Wichtig für ein optisch perfektes Markisentuch ist der symmetrische Zuschnitt, bei dem das Stoffmuster rechts und links gleichmäßig ausläuft. Dazu setzen wir hochmoderne Zuschnittautomaten sowie zusätzliche, visuelle Kontrollen mit Leuchttischen ein.



6. Transport

Während der Verarbeitung werden unsere Markisentücher ausschließlich im gerollten Zustand transportiert, um Knickfalten zu verhindern.



7. Nähen, Kleben oder Schweißen

Die 120 cm breiten Stoffbahnen werden zum Abschluss mit einem speziellen, langlebigen PTFE (Teflon-)Nähfaden wie Tenara® in Rohweiß oder mit hochmoderner Klebtechnologie dauerhaft fest miteinander verbunden. Je nach Stoffqualität kann die Verarbeitung auch mittels Schweißen erfolgen. Dabei werden Verbindungsnahte sowie Säume in Querrichtung dauerhaft verschweißt.

WAREMA verarbeitet Qualitätsgewebe der führenden Webereien Europas:



Gut zu wissen

Produkteigenschaften von Markisentüchern

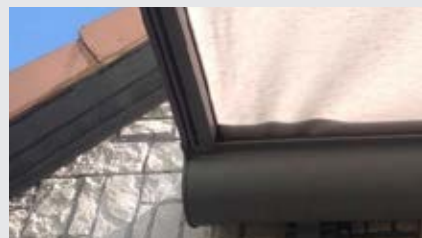
Bei der Herstellung von Markisentüchern wird nur Gewebe erster Wahl verwendet. Dennoch sind der Perfektion Grenzen gesetzt. Bestimmte Erscheinungen im Behang werden von Markisenbesitzern mitunter beanstandet, sind aber nach heutigem Stand der Technik nicht vollkommen auszuschließen. Die beschriebenen Erscheinungen haben keinen Einfluss auf die Funktion und die Nutzungsdauer der Markisen.

Erscheinungsbilder bei secudrive®



Querfalten

Beim Vernähen der einzelnen Bahnen entsteht ein Gewebeversatz im Behang. Durch das Zusammenspiel der seitlichen Führung, das Eigengewicht des Behangs und der eingebrachten Spannung durch das Verstärkungsprofil können die Verschiebungen im Gewebe in Form und Querfalten sichtbar werden.



Stauchfalten an der Welle

Aufgrund des Durchhanges im Tuch und der seitlichen Führung kann beim Aufwickeln im Bereich der Konsolen eine Stoffstauchung entstehen, die bei der seitlichen Führung systembedingt ist.

Allgemeine Erscheinungsbilder



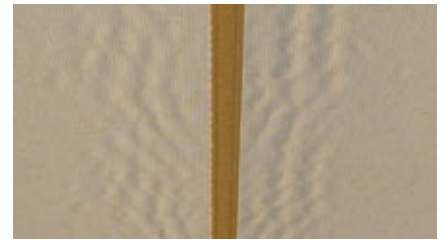
Wasserdichtheit/ Regenbeständigkeit

Sonnenschutzgewebe sind mit einem wasserabstoßenden Finish imprägniert und bleiben bei guter Pflege und einem Neigungswinkel von mindestens 14° während eines kurzen, leichten Regenfalls regenbeständig. Bei längeren Perioden und/oder schwerem Regenfall muss die Markise geschlossen bleiben oder eingerollt werden, um Schaden zu vermeiden. Ist das Tuch nass geworden, muss die Markise später zum Trocknen ausgefahren werden, um Stockflecken zu vermeiden.



Knickfalten

Knickfalten entstehen bei der Konfektion und beim Falten des Sonnenschutzstoffes. An der gefalteten Stelle kann im Gegenlicht, vor allem bei hellen Farben, ein dunkler Strich sichtbar werden, der durch Knickung der Faser entsteht (Lichtbrechung).



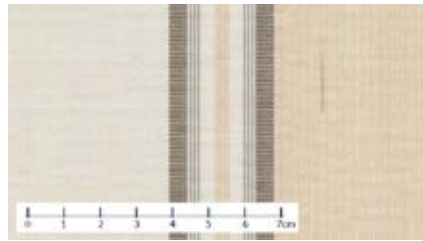
Welligkeit im Naht- und Bahnenbereich

Welligkeit im Naht- und Bahnenbereich kann entlang der Seitensäume, im Bereich der Nähte und mitten in den Bahnen entstehen. Das Tuch wird an den Nähten doppelt gelegt. Dadurch ergeben sich unterschiedliche Aufrolldurchmesser. Die Spannung, die durch die Gelenkarme und das Durchhängen der Wickelwelle und/oder des Ausfallprofils entsteht, kann diese Effekte begünstigen. Auch wenn sich durch starken Regen ein Wassersack gebildet hat, kann sich Welligkeit bilden.



Seitensaumlängung

Das Tuch wird meist durch ein aktives Federsystem fast permanent auf Spannung gehalten. Nähte und Säume wirken zwar wie eine Verstärkung, müssen aber auch die höchste Belastung aushalten. Beim Aufrollen des Tuches liegen die Säume und Nähte übereinander, was Druck und Spannung noch erhöht. Dadurch werden sie besonders beansprucht und gedehnt. Dies kann beim Ausfahren der Markise dazu führen, dass die Seitensäume leicht herunterhängen.



Webfehler im Material – Fadenbruch, Fremdfaser, Dickstelle

Fadenbrüche können aufgrund von spannungsbedingtem Reißen des Kett- oder Schussfadens während des Webens entstehen. Fremdfasern sind andersfarbige Flusen, die beim Spinn- oder Webprozess eingearbeitet werden. Dickstellen entstehen durch Anhäufen von Faserabrieb im Spinn-, Zwirn-, oder Webprozess. Auch bei der Verarbeitung von Qualitätsware treten diese Erscheinungsbilder in geringem Maße auf, stellen aber keine Beeinträchtigung des Stoffes dar.



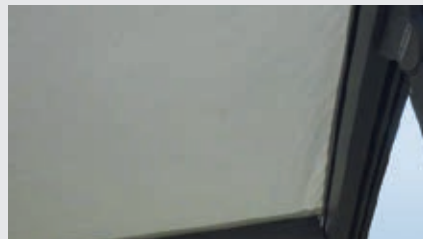
Durchhang des Stoffes in Längs- und Querrichtung

Dieses Erscheinungsbild kann zum einen durch verschiedene Temperaturunterschiede und zum anderen durch Alterung des Behangs entstehen. Insbesondere wird der Behang durch die secudrive®-Führung am Rand geführt und in Kombination mit dem Eigengewicht des Behangs kann es zum Durchhang in der Mitte kommen.



Falten an Ausfallprofil und Führungsschiene

Auf Grund von Tuchüberschuss innerhalb der Fertigungstoleranzen und unterschiedlichen Dehnungs- und Schrumpfverhalten von Stoff und Stahlband können Falten an Ausfallprofil und Führungsschiene entstehen.



Falten an der Stahlbandanbindung

Durch die Verbindung von Stahlband und Stoff wickelt der Behang an dieser Stelle dicker. So kann an dieser Stelle die auch oben beschriebene Welligkeit entstehen.



Wasserflecken

Die Entwässerungsstanzungen leiten in Kombination mit dem entsprechenden Neigungswinkel das Regenwasser ab, so dass die Markise auch als Regenschutz genutzt werden kann. Je nach Regenmenge und Markisengröße können sich geringe Restmengen von Wasser ansammeln, die nicht abfließen und eventuell Wasserflecken hinterlassen.

WAREMA Farbwelt

Maximale Farbauswahl x5

Die WAREMA Farbwelt bietet mit einer umfangreichen Auswahl perfekte Gestaltungsmöglichkeiten für alle pulverbeschichteten Aluminiumteile wie Führungsschienen, Blenden und Profile. Die Farben überzeugen durch eine hervorragende langlebige Beschichtungsqualität und intensive Farbbrillanz. Die Pulverfarben werden in den Kategorien Highlight, Variation und Individual unterteilt. Highlight bietet Ihnen die konstante Basis, Variation eröffnet weitere Möglichkeiten und Individual ist Ihr Trumpf bei der Farbauswahl.

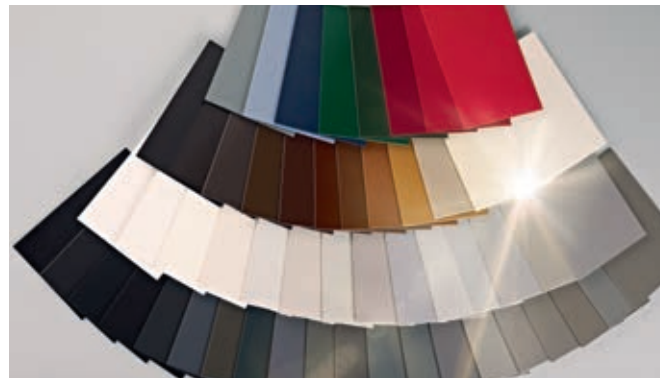




WAREMA Farbwelt Highlight

Setzen Sie Design-Highlights!

12 DB- und RAL-Grundfarben bilden die Basis unserer WAREMA Farbwelt. Damit bieten wir Ihnen ausgewählte Standard-Farben, die allen aktuellen Farbanforderungen gerecht werden. Wählen Sie zudem aus fünf Oberflächen, um Glanzgrad und Struktur perfekt auf die jeweilige bauliche Gegebenheit anzupassen.



WAREMA Farbwelt Variation

Setzen Sie auf unsere Farb-Variation!

Nutzen Sie die Möglichkeit mit weiteren 50 RAL Grundfarben und 4 Oberflächen zu variieren. Damit erfüllen Sie jeden architektonischen Farbwunsch.



WAREMA Farbwelt Individual

Setzen Sie Ihren individuellen Trend!

180 zusätzliche Farben vervollständigen die WAREMA Farbwelt.



Oberflächenqualitäten

Fünf verschiedene Oberflächen ermöglichen Ihnen die perfekte Auswahl ganz nach Ihren persönlichen Anforderungen. Seidenglänzend ist eine nicht leicht glänzende Oberfläche mit glattem Verlauf und bester Licht- und Witterungsbeständigkeit. Die Oberfläche Matt hingegen ist mit einem glatt matten Verlauf ausgezeichnet. Feinstruktur ist mit wirkungsvollen Effekten versehen. Die hochwetterfesten Oberflächen zeichnen sich durch ein deutlich verbessertes Bewitterungsverhalten in Bezug auf den Glanzerhalt, Abwitterung, Kreidung und Farbstabilität aus. Diese ist in Matt und Feinstruktur erhältlich.

Entdecken Sie SonnenLichtManagement!

In unseren weiteren Broschüren erfahren Sie noch mehr zu Lösungen und Produkt-Highlights von WAREMA. Einfach herunterladen oder anfordern unter www.warema.de/prospekte.



Beratungsbroschüre
Outdoor Living



Highlights
Perea Markisen

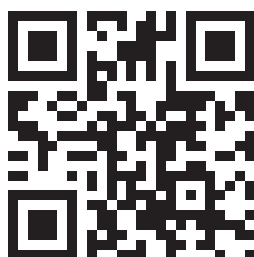


Highlights
Sonea Sonnensegel



Highlights
Climara Markisen

Für weitere Informationen wenden Sie sich bitte an Ihren WAREMA Fachhändler:



Besuchen Sie uns online.

WAREMA Renkhoff SE
Hans-Wilhelm-Renkhoff-Straße 2 • 97828 Marktheidenfeld • Deutschland
www.warema.de • info@warema.de

Treffen Sie uns hier:

